



تعارفہ عوارض شہر داری لردگان

سال ۱۴۰۰



بِسْمِ اللَّهِ الرَّحْمَنِ الرَّحِيمِ



- اصطلاحات
- کلیات تعرفه ها
- قیمت منطقه بندی

فصل اول : ساخت و ساز

۱	۱-۱	عوارض زیر بنا (احداث اعیانی) از نوع مسکونی بصورت تک واحدی
۲	۱-۲	عوارض زیر بنا (احداث اعیانی) از نوع مسکونی بصورت چند واحدی
۳	۱-۳	عوارض پذیره یک متر مربع از یک واحد تجاری
۲۵	۱-۴	عوارض پذیره یک متر مربع از چند واحد تجاری
۲۶	۱-۵	عوارض پذیره اداری
۲۷	۱-۶	عوارض پذیره واحدهای صنعتی
۲۸	۱-۷	عوارض پذیره هتل ها و اماکن گردشگری و مسافر خانه ها
۲۹	۱-۸	عوارض صدور مجوز احداث تأسیسات شهری (دکل های مخابرات، ترانسفورماتورها، پست های مخابراتی و...)
۳۰	۱-۹	عوارض صدور پروانه ساختمانی واحدهای آموزشی، ورزشی، فرهنگی، هنری، بهداشتی و درمانی
۳۱	۱-۱۰	عوارض صدور پروانه ساختمانی واحدهای مطب پزشکان، روانپزشکان، دندانپزشکی، بینایی سنجی، رادیولوژیستها، سونوگرافی، داروخانه ها و حرفه وابسته
۳۲		
۳۳		
۳۴		
۳۵		



- ۳۶ - ۱-۱۱ عوارض صدور مجوز حصار کشی و دیوار کشی برای املاک فاقد مستحقات
- ۳۷ - ۱-۱۲ عوارض عدم امکان تامین و احداث پارکینگ در ساختمان با توجه به شرایط شش گانه
- ۳۸ - ۱-۱۳ عوارض تبدیل پیلوت و زیرزمین به مسکونی
- ۳۹ - ۱-۱۴ عوارض بالکن و پیش آمدگی
- ۴۰ - ۱-۱۵ عوارض اضافه ارتفاع و دهنه مغایر با ضوابط مجاز و پروانه ساختمانی

فصل دوم : ارزش افزوده اراضی و املاک

- ۴۱ - ۲-۱ عوارض ارزش افزوده ناشی از اجراء یا تغییر طرح های مصوب شهری
- ۴۲ - ۲-۲ عوارض مازاد بر تراکم در بخش مسکونی و غیر مسکونی

فصل سوم : اشخاص حقوقی (عمومی دولتی و غیر دولتی)

- ۴۷ - ۳-۱ عوارض بر تبلیغات محیطی به غیر از تابلوهای معرفی
- ۴۸ - ۳-۲ عوارض موتور سیکلت
- ۴۹ - ۳-۳ عوارض قطع اشجار

فصل پنجم : عوارض مشاغل سطح شهر

- ۵۱ - ۵-۱ عوارض مشاغل بانکها و صندوق های قرض الحسنه و موسسات مالی و اعتباری و...
- ۵۲ - ۵-۲ عوارض تغییر شغل
- ۵۳ - ۵-۳ عوارض انتقال محل شغل به محل دیگری توسط صاحب پروانه



۵۴

۵-۴- ضریب موقعیت شغل

۵۵

۵-۵- عوارض سالیانه محل شغل برای مشاغل و صنوف مشمول قانون نظام صنفی و غیر صنفی و مشاغل خاص



اصطلاحات :

P : منظور از (P) یا قیمت منطقه ای، آخرین ارزش معاملاتی زمین بر مبنای اعلام سازمان امور اقتصادی و دارایی در اجرای ماده ۶۴ قانون مالیاتهای مستقیم می باشد.

K : ضریب (P) است و در تفرقه های مختلف حسب ملاحظه شورای اسلامی شهر متفاوت است.

N: ارزش معاملاتی تعیین شده در دفترچه ارزش معاملاتی دارای موضوع ماده ۶۴ قانون مالیات مستقیم

n: تعداد واحد

تعریف کلیه کاربری ها بر اساس مصوبه مورخ ۸۹/۳/۱۰ شورایعالی شهرسازی و معماری (طرح تدقیق تعاریف و مفاهیم کاربری های شهر) خواهد بود.



کلیات تعرفه ها

موارد ذیل در کلیه تعرفه های عوارضی سال ۱۴۰۰ بایستی رعایت شود :

- ۱- چنانچه ملکی دارای چند بر باشد در محاسبه عوارض مربوطه بالاترین قیمت منطقه ای بر ملک مشرف به معبر ملاک عمل خواهد بود همچنین در صورتی که ملکی در میدان یا فلکه واقع شده باشد عوارض بر اساس بالاترین قیمت منطقه ای جنبه خیابانی که از میدان یا فلکه منشعب می گردد محاسبه خواهد شد.
- ۲- مادام که کلیه مراحل صدور پروانه ساختمانی از جمله استعلامات مربوطه و جانمایی پارکینگ بر اساس ضوابط طرح تفصیلی مورد عمل انجام نشده است، شهرداری حق وصول هیچگونه عوارضی را ندارد و پس از انجام مراحل مذکور و تأیید نهایی نقشه توسط شهرداری، مالک دو هفته فرصت دیگری اخذ پروانه را دارد و در غیر این صورت هیچ حقی برای مالک در خصوص سال محاسبه عوارض مترتب نخواهد بود.
- ۳- با توجه به بخشنامه شماره ۲۱۴۵۰/۱/۳۴ سال ۱۳۷۱ وزارت کشور و مستند دادنامه شماره ۵۸۷ مورخ ۸۳/۱۱/۲۵ و همچنین دادنامه شماره ۴۸ مورخ ۸۵/۲/۳ هیات عمومی دیوان عدالت اداری مبنی بر قانونی بودن وصول عوارض مربوط به تخلفات ساختمانی علاوه بر جرائم کمیسیون ماده ۱۰۰، در محاسبه این عوارض پس از قطعی شدن رای توسط کمیسیون مذکور به قیمت روز قابل وصول است :
- ۴- مرجع رفع هر گونه اختلاف بین مؤدی و شهرداری در مورد عوارض، کمیسیون موضوع ماده ۷۷ قانون شهرداری است.
- ۵- عوارض در داخل محدوده و حریم شهر قابل وصول است و موافقت شهرداری با هر گونه عملیات عمرانی و تکنیک اراضی در حریم شهر منوط به اخذ مجوز از مراجع قانونی ذیربط است.
- ۶- رعایت ضوابط و مقررات شهرسازی مطابق با طرح مصوب مورد عمل الزامی است.
- ۷- قوانین و مقررات مربوط به معافیت های مصوب (پس از تصویب قانون مالیات بر ارزش افزوده مصوب ۸۷/۲/۱۷) و یا معافیهایی که در قوانین بودجه سنواتی پیش بینی میگردد یا رعایت تبصره ذیل ماده ۱۸۱ قانون برنامه پنجم توسعه اعمال خواهد شد. در هر حال تخلفات ساختمانی مشمول استفاده از هیچ گونه تخفیف و معافیتی نخواهند بود.
- ۸- عوارض پارکینگ احداثی در کلیه کاربری ها در تعرفه زیر بنایی معادل میباشند ولی در صورت تغییر در استفاده یا حذف آن مطابق مقررات مشمول جریمه و پرداخت عوارض مربوطه می گردند و همچنین عوارض پرداخت نشده قبلی نیز قابل وصول است.
- ۹- این تعرفه مشمول کلیه اراضی و املاک واقع در محدوده شهر می گردد.



شورای شهر شیراز
شهر شیراز

قیمت منطقه: ۱-۱
 دفترچه ارزش معاملاتی سال ۱۳۹۸ سازمان امور مالیاتی شهر لردگان جهت استفاده در سال ۱۴۰۰

کشاوری و سایر	صنعتی	خدماتی	تجاری	اداری	مسکونی	معیار (متر)
۱۹۳۶۰	۲۹۰۴۰	۲۹۰۴۰	۷۳۸۰۰	۵۷۲۰۰	۴۸۴۰۰	۶
۲۰۲۴۰	۳۰۳۶۰	۳۰۳۶۰	۷۹۲۰۰	۵۹۸۰۰	۵۰۶۰۰	۸
۲۱۱۲۰	۳۱۶۸۰	۳۱۶۸۰	۸۴۶۰۰	۶۲۴۰۰	۵۲۸۰۰	۱۰
۲۲۰۰۰	۳۳۰۰۰	۳۳۰۰۰	۹۰۰۰۰	۶۵۰۰۰	۵۵۰۰۰	۱۲
۲۲۸۸۰	۳۴۳۲۰	۳۴۳۲۰	۹۵۴۰۰	۶۷۶۰۰	۵۷۲۰۰	۱۴
۲۳۷۶۰	۳۵۶۴۰	۳۵۶۴۰	۱۰۰۸۰۰	۷۰۲۰۰	۵۹۴۰۰	۱۶
۲۴۶۴۰	۳۶۹۶۰	۳۶۹۶۰	۱۰۶۲۰۰	۷۲۸۰۰	۶۱۶۰۰	۱۸
۲۵۵۲۰	۳۸۲۸۰	۳۸۲۸۰	۱۱۱۶۰۰	۷۵۴۰۰	۶۳۸۰۰	۲۰ متر و بالاتر
۲۶۴۰۰	۳۹۶۰۰	۳۹۶۰۰	۱۱۷۰۰۰	۷۸۰۰۰		۲۲
۲۷۲۸۰	۴۰۹۲۰	۴۰۹۲۰	۱۲۲۴۰۰	۸۰۶۰۰		۲۴
۲۸۱۶۰	۴۲۲۴۰	۴۲۲۴۰	۱۲۷۸۰۰	۸۳۲۰۰		۲۶
۲۹۰۴۰	۴۳۵۶۰	۴۳۵۶۰	۱۳۳۲۰۰	۸۵۸۰۰		۲۸
۲۹۹۲۰	۴۴۸۸۰	۴۴۸۸۰	۱۳۸۶۰۰	۸۸۴۰۰		۳۰ متر و بالاتر



سازمان امور مالیاتی کشور

قیمت منطقه: ۲-۱

دفترچه ارزش معاملاتی سال ۱۳۹۸ سازمان امور مالیاتی شهر لردگان جهت استفاده در سال ۱۴۰۰

معاور (متر)	مسکونی	اداری	تجاری	خدماتی	صنعتی	کشاورزی و سایر	معاور (متر)
۶	۲۸۴۰۰	۵۷۲۰۰	۷۳۸۰۰	۲۹۰۴۰	۲۹۰۴۰	۱۹۳۶۰	
۸	۵۰۶۰۰	۵۹۸۰۰	۷۹۲۰۰	۳۰۳۶۰	۳۰۳۶۰	۲۰۲۴۰	
۱۰	۵۲۸۰۰	۶۲۴۰۰	۸۴۶۰۰	۳۱۶۸۰	۳۱۶۸۰	۲۱۱۲۰	
۱۲	۵۵۰۰۰	۶۵۰۰۰	۹۰۰۰۰	۳۳۰۰۰	۳۳۰۰۰	۲۲۰۰۰	
۱۴	۵۷۲۰۰	۶۷۶۰۰	۹۵۴۰۰	۳۴۳۲۰	۳۴۳۲۰	۲۲۸۸۰	
۱۶	۵۹۴۰۰	۷۰۲۰۰	۱۰۰۸۰۰	۳۵۶۴۰	۳۵۶۴۰	۲۳۷۶۰	
۱۸	۶۱۶۰۰	۷۲۸۰۰	۱۰۶۲۰۰	۳۶۹۶۰	۳۶۹۶۰	۲۴۶۴۰	
۲۰ متر و بالاتر	۶۳۸۰۰	۷۵۴۰۰	۱۱۱۶۰۰	۳۸۲۸۰	۳۸۲۸۰	۲۵۵۲۰	
۲۲		۷۸۰۰۰	۱۱۷۰۰۰	۳۹۶۰۰	۳۹۶۰۰	۲۶۴۰۰	
۲۴		۸۰۶۰۰	۱۲۲۴۰۰	۴۰۹۲۰	۴۰۹۲۰	۲۷۲۸۰	
۲۶		۸۳۲۰۰	۱۲۷۸۰۰	۴۲۲۴۰	۴۲۲۴۰	۲۸۱۶۰	
۲۸		۸۵۸۰۰	۱۳۳۲۰۰	۴۳۵۶۰	۴۳۵۶۰	۲۹۰۴۰	
۳۰ متر و بالاتر		۸۸۴۰۰	۱۳۸۶۰۰	۴۴۸۸۰	۴۴۸۸۰		



شهرستان لردگان

شورای اسلامی شهر لردگان



قیمت منطقه: ۱-۳

دفترچه ارزش معاملاتی سال ۱۳۹۸ سازمان امور مالیاتی شهر لردگان جهت استفاده در سال ۱۴۰۰

کشوری و سایر	صنعتی	خدماتی	تجاری	اداری	مسکونی	معیار (متر)
۱۷۶۰۰	۲۶۴۰۰	۲۶۴۰۰	۶۹۷۰۰	۵۲۸۰۰	۴۴۰۰۰	۶
۱۸۴۰۰	۲۷۶۰۰	۲۷۶۰۰	۷۴۸۰۰	۵۵۲۰۰	۴۶۰۰۰	۸
۱۹۲۰۰	۲۸۸۰۰	۲۸۸۰۰	۷۹۹۰۰	۵۷۶۰۰	۴۸۰۰۰	۱۰
۲۰۰۰۰	۳۰۰۰۰	۳۰۰۰۰	۸۵۰۰۰	۶۰۰۰۰	۵۰۰۰۰	۱۲
۲۰۸۰۰	۳۱۲۰۰	۳۱۲۰۰	۹۰۱۰۰	۶۲۴۰۰	۵۲۰۰۰	۱۴
۲۱۶۰۰	۳۲۴۰۰	۳۲۴۰۰	۹۵۲۰۰	۶۴۸۰۰	۵۴۰۰۰	۱۶
۲۲۴۰۰	۳۳۶۰۰	۳۳۶۰۰	۱۰۰۳۰۰	۶۷۲۰۰	۵۶۰۰۰	۱۸
۲۳۲۰۰	۳۴۸۰۰	۳۴۸۰۰	۱۰۵۴۰۰	۶۹۶۰۰	۵۸۰۰۰	۲۰ متر و بالاتر
۲۴۰۰۰	۳۶۰۰۰	۳۶۰۰۰	۱۱۰۵۰۰	۷۲۰۰۰		۲۲
۲۴۸۰۰	۳۷۲۰۰	۳۷۲۰۰	۱۱۵۶۰۰	۷۴۴۰۰		۲۴
۲۵۶۰۰	۳۸۴۰۰	۳۸۴۰۰	۱۲۰۷۰۰	۷۶۸۰۰		۲۶
۲۶۴۰۰	۳۹۶۰۰	۳۹۶۰۰	۱۲۵۸۰۰	۷۹۲۰۰		۲۸
۲۷۲۰۰	۴۰۸۰۰	۴۰۸۰۰	۱۳۰۹۰۰	۸۱۶۰۰		۳۰ متر و بالاتر



سازمان امور مالیاتی شهرستان لردگان
شورای اسلامی شهر لردگان

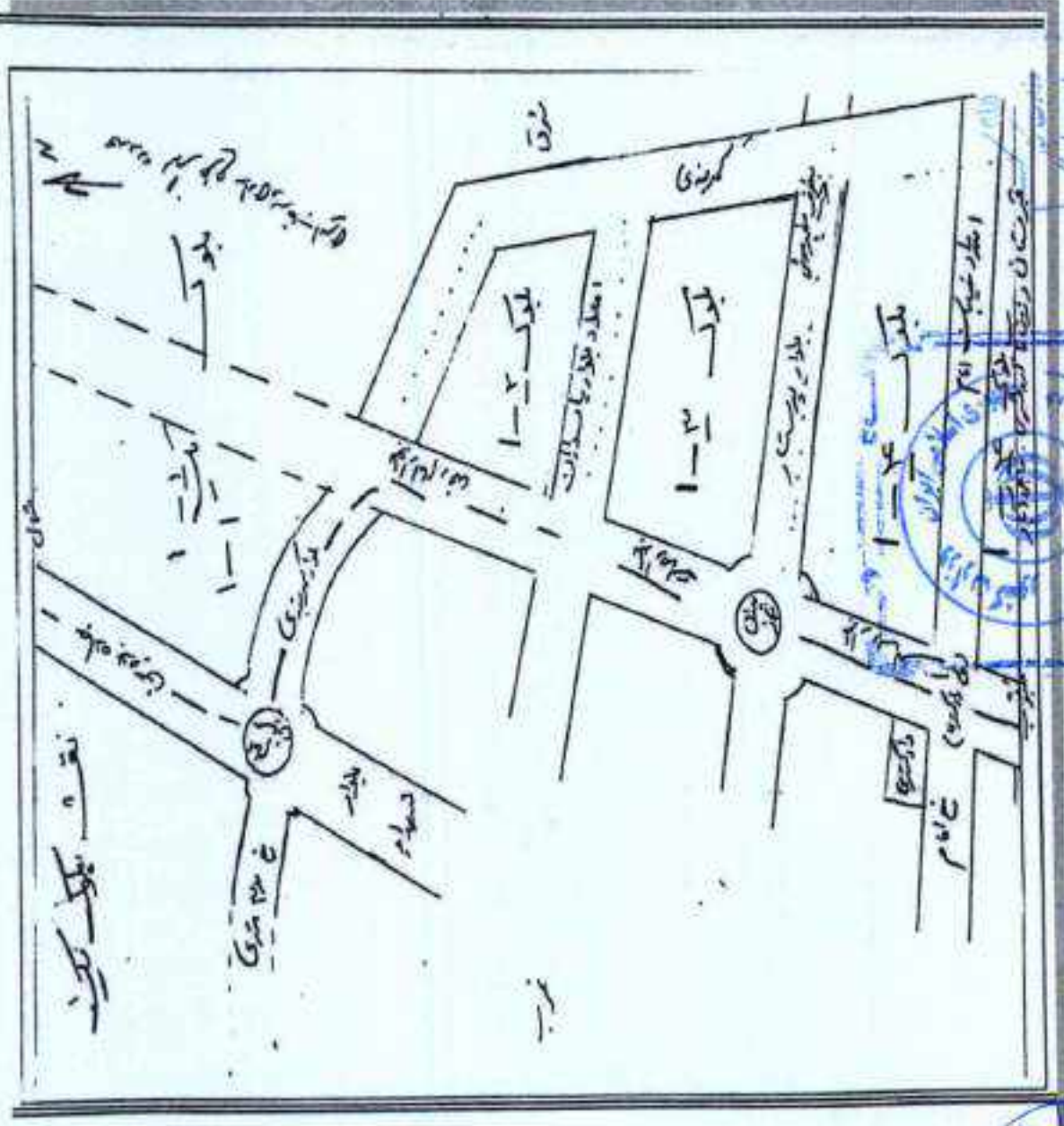
قیمت منطقه: ۴-۱ (حاجی آباد)
دفترچه ارزش معاملاتی سال ۱۳۹۸ سازمان امور مالیاتی شهر لردگان جهت استفاده در سال ۱۴۰۰

کشاورزی و سایر	صنعتی	خدماتی	تجاری	اداری	مسکونی	معیار (متر)
۲۹۹۲۰	۴۴۸۸۰	۴۴۸۸۰	۳۲۸۰۰	۱۰۱۲۰۰	۷۴۸۰۰	۶
۳۱۲۸۰	۴۶۹۲۰	۴۶۹۲۰	۳۵۲۰۰	۱۰۵۸۰۰	۷۸۲۰۰	۸
۳۲۶۴۰	۴۸۹۶۰	۴۸۹۶۰	۳۷۶۰۰	۱۱۰۴۰۰	۸۱۶۰۰	۱۰
۳۴۰۰۰	۵۱۰۰۰	۵۱۰۰۰	۴۰۰۰۰	۱۱۵۰۰۰	۸۵۰۰۰	۱۲
۳۵۳۶۰	۵۳۰۴۰	۵۳۰۴۰	۴۲۴۰۰	۱۱۹۶۰۰	۸۸۴۰۰	۱۴
۳۶۷۲۰	۵۵۰۸۰	۵۵۰۸۰	۴۴۸۰۰	۱۲۴۲۰۰	۹۱۸۰۰	۱۶
۳۸۰۸۰	۵۷۱۲۰	۵۷۱۲۰	۴۷۲۰۰	۱۲۸۸۰۰	۹۵۲۰۰	۱۸
۳۹۴۴۰	۵۹۱۶۰	۵۹۱۶۰	۴۹۶۰۰	۱۳۳۴۰۰	۹۸۶۰۰	۲۰ متر و بالاتر
۴۰۸۰۰	۶۱۲۰۰	۶۱۲۰۰	۵۲۰۰۰	۱۳۸۰۰۰		۲۲
۴۲۱۶۰	۶۳۲۴۰	۶۳۲۴۰	۵۴۴۰۰	۱۴۲۶۰۰		۲۴
۴۳۵۲۰	۶۵۲۸۰	۶۵۲۸۰	۵۶۸۰۰	۱۴۷۲۰۰		۲۶
۴۴۸۸۰	۶۷۳۲۰	۶۷۳۲۰	۵۹۲۰۰	۱۵۱۸۰۰		۲۸
۴۶۲۴۰	۶۹۳۶۰	۶۹۳۶۰	۶۱۶۰۰	۱۵۶۴۰۰		۳۰ متر و بالاتر



شورای اسلاهی شهر لردگان

شهرستان لردگان



شماره
 شورای شهر دماوند
 دماوند

شورای اسلامی شهر دماوند
 دوره ی پنجم
 دماوند

قیمت منطقه ۱-۲
دفترچه ارزش معاملاتی سال ۱۳۹۸ سازمان امور مالیاتی شهر لردگان جهت استفاده در سال ۱۴۰۰

کشاورزی و سایر	صنعتی	خدماتی	تجاری	انباری	مسکونی	معیار (متر)
۳۱۶۸۰	۴۷۵۲۰	۴۷۵۲۰	۹۸۴۰۰	۷۹۲۰۰	۷۹۲۰۰	۶
۳۳۱۲۰	۴۹۶۸۰	۴۹۶۸۰	۱۰۵۶۰۰	۸۲۸۰۰	۸۲۸۰۰	۸
۳۴۵۶۰	۵۱۸۴۰	۵۱۸۴۰	۱۱۲۸۰۰	۸۶۴۰۰	۸۶۴۰۰	۱۰
۳۶۰۰۰	۵۴۰۰۰	۵۴۰۰۰	۱۲۰۰۰۰	۹۰۰۰۰	۹۰۰۰۰	۱۲
۳۷۴۴۰	۵۶۱۶۰	۵۶۱۶۰	۱۲۷۲۰۰	۹۳۶۰۰	۹۳۶۰۰	۱۴
۳۸۸۸۰	۵۸۳۲۰	۵۸۳۲۰	۱۳۴۴۰۰	۹۷۲۰۰	۹۷۲۰۰	۱۶
۴۰۳۲۰	۶۰۴۸۰	۶۰۴۸۰	۱۴۱۶۰۰	۱۰۰۸۰۰	۱۰۰۸۰۰	۱۸
۴۱۷۶۰	۶۲۶۴۰	۶۲۶۴۰	۱۴۸۸۰۰	۱۰۴۴۰۰	۱۰۴۴۰۰	۲۰ متر و بالاتر
۴۳۲۰۰	۶۴۸۰۰	۶۴۸۰۰	۱۵۶۰۰۰	۱۰۸۰۰۰		۲۲
۴۴۶۴۰	۶۶۹۶۰	۶۶۹۶۰	۱۶۳۲۰۰	۱۱۱۶۰۰		۲۴
۴۶۰۸۰	۶۹۱۲۰	۶۹۱۲۰	۱۷۰۴۰۰	۱۱۵۲۰۰		۲۶
۴۷۵۲۰	۷۱۲۸۰	۷۱۲۸۰	۱۷۷۶۰۰	۱۱۸۸۰۰		۲۸
۴۸۹۶۰	۷۳۴۴۰	۷۳۴۴۰	۱۸۴۸۰۰	۱۲۲۴۰۰		۳۰ متر و بالاتر



شورای اسلامی شهر لردگان

سازمان امور مالیاتی
شهر لردگان
دفتر امور مالیاتی

قیمت منطقه ۲-۲
دفترچه ارزش معاملاتی سال ۱۳۹۸ سازمان امور مالیاتی شهر لردگان جهت استفاده در سال ۱۴۰۰

کشاوری و سایر	صنعتی	خدماتی	تجاری	اداری	مسکونی	معیار (متر)
۲۱۱۲۰	۳۱۶۸۰	۳۱۶۸۰	۹۸۴۰۰	۶۱۶۰۰	۵۲۸۰۰	۶
۲۲۰۸۰	۳۳۱۲۰	۳۳۱۲۰	۱۰۵۶۰۰	۶۴۴۰۰	۵۵۲۰۰	۸
۲۳۰۴۰	۳۴۵۶۰	۳۴۵۶۰	۱۱۲۸۰۰	۶۷۲۰۰	۵۷۶۰۰	۱۰
۲۴۰۰۰	۳۶۰۰۰	۳۶۰۰۰	۱۲۰۰۰۰	۷۰۰۰۰	۶۰۰۰۰	۱۲
۲۴۹۶۰	۳۷۴۴۰	۳۷۴۴۰	۱۲۷۲۰۰	۷۲۸۰۰	۶۲۴۰۰	۱۴
۲۵۹۲۰	۳۸۸۸۰	۳۸۸۸۰	۱۳۴۴۰۰	۷۵۶۰۰	۶۴۸۰۰	۱۶
۲۶۸۸۰	۴۰۳۲۰	۴۰۳۲۰	۱۴۱۶۰۰	۷۸۴۰۰	۶۷۲۰۰	۱۸
۲۷۸۴۰	۴۱۷۶۰	۴۱۷۶۰	۱۴۸۸۰۰	۸۱۲۰۰	۶۹۶۰۰	۲۰ متر و بالاتر
۲۸۸۰۰	۴۳۲۰۰	۴۳۲۰۰	۱۵۶۰۰۰	۸۴۰۰۰		۲۲
۲۹۷۶۰	۴۴۶۴۰	۴۴۶۴۰	۱۶۳۲۰۰	۸۶۸۰۰		۲۴
۳۰۷۲۰	۴۶۰۸۰	۴۶۰۸۰	۱۷۰۴۰۰	۸۹۶۰۰		۲۶
۳۱۶۸۰	۴۷۵۲۰	۴۷۵۲۰	۱۷۷۶۰۰	۹۲۴۰۰		۲۸
۳۲۶۴۰	۴۸۹۶۰	۴۸۹۶۰	۱۸۴۸۰۰	۹۵۲۰۰		۳۰ متر و بالاتر



شورای اصلاحی شهر لردگان



سازمان امور مالیاتی
شهرستان لردگان
سورسنت شهرداری لردگان

قیمت منطقه ۳-۲
دفترچه ارزش معاملاتی سال ۱۳۹۸ سازمان امور مالیاتی شهر لردگان جهت استفاده در سال ۱۴۰۰

کشاوری و سایر	صنعتی	خدماتی	تجاری	اداری	مسکونی	معیار (متر)
۱۴۰۸۰	۲۱۱۲۰	۲۱۱۲۰	۹۰۲۰۰	۵۲۸۰۰	۳۵۲۰۰	۶
۱۴۷۲۰	۲۲۰۸۰	۲۲۰۸۰	۹۶۸۰۰	۵۵۲۰۰	۳۶۸۰۰	۸
۱۵۳۶۰	۲۳۰۴۰	۲۳۰۴۰	۱۰۳۴۰۰	۵۷۶۰۰	۳۸۴۰۰	۱۰
۱۶۰۰۰	۲۴۰۰۰	۲۴۰۰۰	۱۱۰۰۰۰	۶۰۰۰۰	۴۰۰۰۰	۱۲
۱۶۶۴۰	۲۴۹۶۰	۲۴۹۶۰	۱۱۶۶۰۰	۶۲۴۰۰	۴۱۶۰۰	۱۴
۱۷۲۸۰	۲۵۹۲۰	۲۵۹۲۰	۱۲۳۲۰۰	۶۴۸۰۰	۴۳۲۰۰	۱۶
۱۷۹۲۰	۲۶۸۸۰	۲۶۸۸۰	۱۲۹۸۰۰	۶۷۲۰۰	۴۴۸۰۰	۱۸
۱۸۵۶۰	۲۷۸۴۰	۲۷۸۴۰	۱۳۶۴۰۰	۶۹۶۰۰	۴۶۴۰۰	۲۰ متر و بالاتر
۱۹۲۰۰	۲۸۸۰۰	۲۸۸۰۰	۱۴۳۰۰۰	۷۲۰۰۰		۲۲
۱۹۸۴۰	۲۹۷۶۰	۲۹۷۶۰	۱۴۹۶۰۰	۷۴۴۰۰		۲۴
۲۰۴۸۰	۳۰۷۲۰	۳۰۷۲۰	۱۵۶۲۰۰	۷۶۸۰۰		۲۶
۲۱۱۲۰	۳۱۶۸۰	۳۱۶۸۰	۱۶۲۸۰۰	۷۹۲۰۰		۲۸
۲۱۷۶۰	۳۲۶۴۰	۳۲۶۴۰	۱۶۹۴۰۰	۸۱۶۰۰		۳۰ متر و بالاتر

شورای اسلامی شهر لردگان
ارزانی لردگان



قیمت منطقه ۴-۲
 دفترچه ارزش معاملاتی سال ۱۳۹۸ سازمان امور مالیاتی شهر لردگان جهت استفاده در سال ۱۴۰۰

کشاوری و سایر	صنعتی	خدماتی	تجاری	اداری	مسکونی	معیار (متر)
۱۴۰۸۰	۲۱۱۲۰	۲۱۱۲۰	۷۳۸۰۰	۵۷۲۰۰	۳۵۲۰۰	۶
۱۴۷۲۰	۲۲۰۸۰	۲۲۰۸۰	۷۹۲۰۰	۵۹۸۰۰	۳۶۸۰۰	۸
۱۵۳۶۰	۲۳۰۴۰	۲۳۰۴۰	۸۴۶۰۰	۶۲۴۰۰	۳۸۶۰۰	۱۰
۱۶۰۰۰	۲۴۰۰۰	۲۴۰۰۰	۹۰۰۰۰	۶۵۰۰۰	۴۰۰۰۰	۱۲
۱۶۶۴۰	۲۴۹۶۰	۲۴۹۶۰	۹۵۴۰۰	۶۷۶۰۰	۴۱۶۰۰	۱۴
۱۷۲۸۰	۲۵۹۲۰	۲۵۹۲۰	۱۰۰۸۰۰	۷۰۲۰۰	۴۳۲۰۰	۱۶
۱۷۹۲۰	۲۶۸۸۰	۲۶۸۸۰	۱۰۶۲۰۰	۷۲۸۰۰	۴۴۸۰۰	۱۸
۱۸۵۶۰	۲۷۸۴۰	۲۷۸۴۰	۱۱۱۶۰۰	۷۵۴۰۰	۴۶۴۰۰	۲۰ متر و بالاتر
۱۹۲۰۰	۲۸۸۰۰	۲۸۸۰۰	۱۱۷۰۰۰	۷۸۰۰۰		۲۲
۱۹۸۴۰	۲۹۷۶۰	۲۹۷۶۰	۱۲۲۴۰۰	۸۰۶۰۰		۲۴
۲۰۴۸۰	۳۰۷۲۰	۳۰۷۲۰	۱۲۷۸۰۰	۸۳۲۰۰		۲۶
۲۱۱۲۰	۳۱۶۸۰	۳۱۶۸۰	۱۳۳۲۰۰	۸۵۸۰۰		۲۸
۲۱۷۶۰	۳۲۶۴۰	۳۲۶۴۰	۱۳۸۶۰۰	۸۸۴۰۰		۳۰ متر و بالاتر



قیمت منطقه ۱-۳
دفترچه ارزش معاملاتی سال ۱۳۹۸ سازمان امور مالیاتی شهر لردگان جهت استفاده در سال ۱۴۰۰

کشاوری و سایر	صنعتی	خدماتی	تجاری	اداری	مسکونی	معاور (متر)
۳۳۴۴۰	۵۰۱۶۰	۵۰۱۶۰	۹۸۴۰۰	۷۹۲۰۰	۸۳۶۰۰	۶
۳۴۹۶۰	۵۲۴۴۰	۵۲۴۴۰	۱۰۵۶۰۰	۸۲۸۰۰	۸۷۴۰۰	۸
۳۶۴۸۰	۵۴۷۲۰	۵۴۷۲۰	۱۱۲۸۰۰	۸۶۴۰۰	۹۱۲۰۰	۱۰
۳۸۰۰۰	۵۷۰۰۰	۵۷۰۰۰	۱۲۰۰۰۰	۹۰۰۰۰	۹۵۰۰۰	۱۲
۳۹۵۲۰	۵۹۲۸۰	۵۹۲۸۰	۱۲۷۲۰۰	۹۳۶۰۰	۹۸۸۰۰	۱۴
۴۱۰۴۰	۶۱۵۶۰	۶۱۵۶۰	۱۳۴۴۰۰	۹۷۲۰۰	۱۰۲۶۰۰	۱۶
۴۲۵۶۰	۶۳۸۴۰	۶۳۸۴۰	۱۴۱۶۰۰	۱۰۰۸۰۰	۱۰۶۴۰۰	۱۸
۴۴۰۸۰	۶۶۱۲۰	۶۶۱۲۰	۱۴۸۸۰۰	۱۰۴۴۰۰	۱۱۰۲۰۰	۲۰ متر و بالاتر
۴۵۶۰۰	۶۸۴۰۰	۶۸۴۰۰	۱۵۶۰۰۰	۱۰۸۰۰۰	۱۱۴۰۰۰	۲۲
۴۷۱۲۰	۷۰۶۸۰	۷۰۶۸۰	۱۶۳۲۰۰	۱۱۱۶۰۰	۱۱۷۶۰۰	۲۴
۴۸۶۴۰	۷۲۹۶۰	۷۲۹۶۰	۱۷۰۴۰۰	۱۱۵۲۰۰	۱۲۱۲۰۰	۲۶
۵۰۱۶۰	۷۵۲۴۰	۷۵۲۴۰	۱۷۷۶۰۰	۱۱۸۸۰۰	۱۲۴۸۰۰	۲۸
۵۱۶۸۰	۷۷۵۲۰	۷۷۵۲۰	۱۸۴۸۰۰	۱۲۲۴۰۰	۱۲۸۴۰۰	۳۰ متر و بالاتر



دوره ۵
شهرستان لردگان
دفتر امور مالیاتی

قیمت منطقه ۳-۳

دفترچه ارزش معاملاتی سال ۱۳۹۸ سازمان امور مالیاتی شهر لردگان جهت استفاده در سال ۱۴۰۰

کشاورزی و سایر	صنعتی	خدماتی	تجاری	اداری	عسکونی	معیار (متر)
۳۱۶۸۰	۴۷۵۲۰	۴۷۵۲۰	۲۴۶۰۰۰	۹۶۸۰۰	۷۹۲۰۰	۶
۳۳۱۲۰	۴۹۶۸۰	۴۹۶۸۰	۲۶۴۰۰۰	۱۰۱۲۰۰	۸۲۸۰۰	۸
۳۴۵۶۰	۵۱۸۴۰	۵۱۸۴۰	۲۸۲۰۰۰	۱۰۵۶۰۰	۸۶۴۰۰	۱۰
۳۶۰۰۰	۵۴۰۰۰	۵۴۰۰۰	۳۰۰۰۰۰	۱۱۰۰۰۰	۹۰۰۰۰	۱۲
۳۷۴۴۰	۵۶۱۶۰	۵۶۱۶۰	۳۱۸۰۰۰	۱۱۴۴۰۰	۹۳۶۰۰	۱۴
۳۸۸۸۰	۵۸۳۲۰	۵۸۳۲۰	۳۳۶۰۰۰	۱۱۸۸۰۰	۹۷۲۰۰	۱۶
۴۰۳۲۰	۶۰۴۸۰	۶۰۴۸۰	۳۵۴۰۰۰	۱۲۳۲۰۰	۱۰۰۸۰۰	۱۸
۴۱۷۶۰	۶۲۶۴۰	۶۲۶۴۰	۳۷۲۰۰۰	۱۲۷۶۰۰	۱۰۴۴۰۰	۲۰ متر و بالاتر
۴۳۲۰۰	۶۴۸۰۰	۶۴۸۰۰	۳۹۰۰۰۰	۱۳۲۰۰۰		۲۲
۴۴۶۴۰	۶۶۹۶۰	۶۶۹۶۰	۴۰۸۰۰۰	۱۳۶۴۰۰		۲۴
۴۶۰۸۰	۶۹۱۲۰	۶۹۱۲۰	۴۲۶۰۰۰	۱۴۰۸۰۰		۲۶
۴۷۵۲۰	۷۱۲۸۰	۷۱۲۸۰	۴۴۴۰۰۰	۱۴۵۲۰۰		۲۸
۴۸۹۶۰	۷۳۴۴۰	۷۳۴۴۰	۴۶۲۰۰۰	۱۴۹۶۰۰		۳۰ متر و بالاتر



شورای اسلامی شهر لردگان
ارزایی لردگان

قیمت منطقه ۴-۳

دفترچه ارزش معاملاتی سال ۱۳۹۸ سازمان امور مالیاتی شهر لردگان جهت استفاده در سال ۱۴۰۰

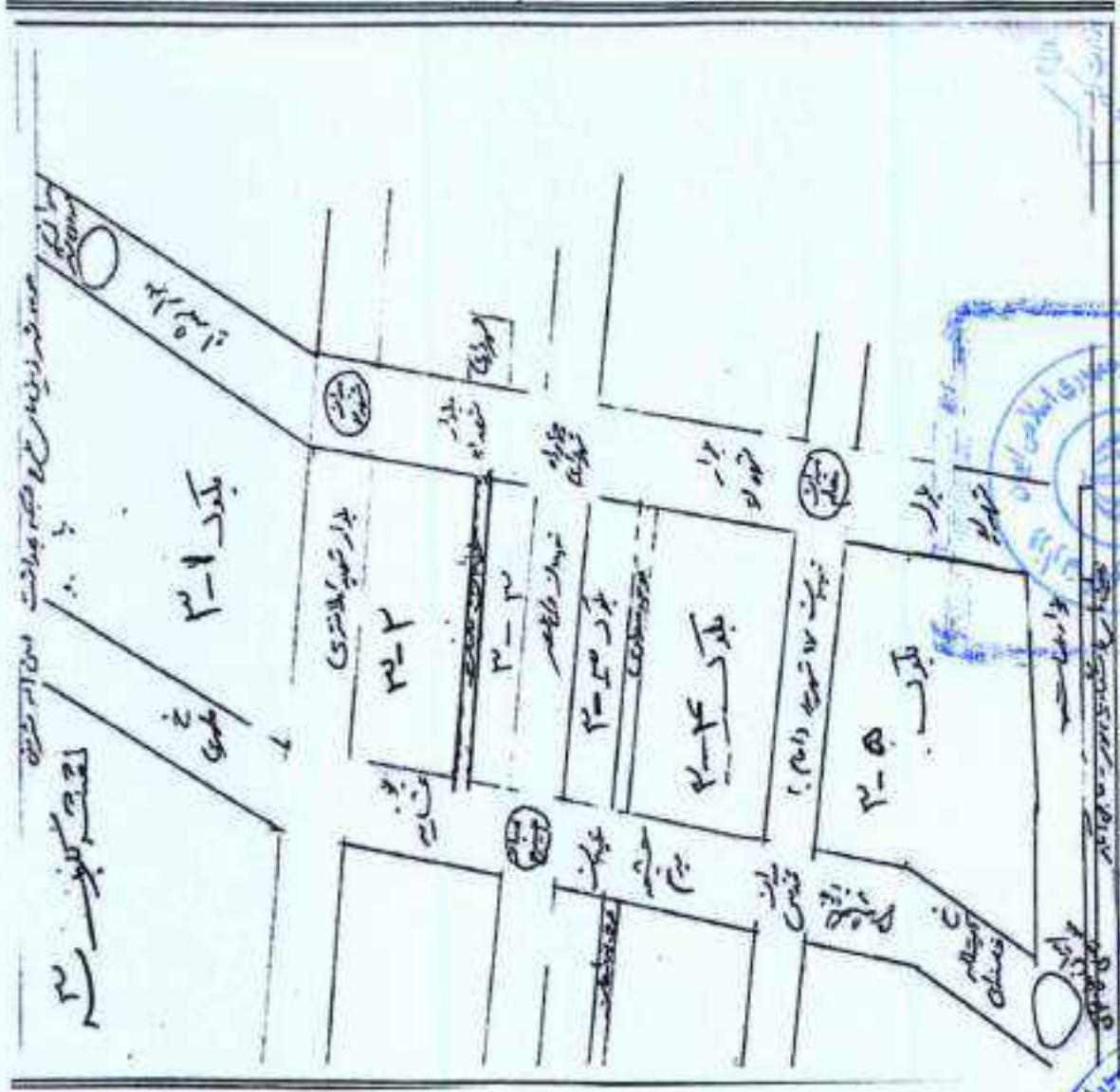
کشاوری و سایر	صنعتی	خدماتی	تجاری	اداری	مسکونی	معاور (متر)
۱۴۰۸۰	۲۱۱۲۰	۲۱۱۲۰	۹۸۴۰۰	۵۷۲۰۰	۳۵۲۰۰	۶
۱۴۷۲۰	۲۲۰۸۰	۲۲۰۸۰	۱۰۵۶۰۰	۵۹۸۰۰	۳۶۸۰۰	۸
۱۵۳۶۰	۲۳۰۴۰	۲۳۰۴۰	۱۱۲۸۰۰	۶۲۴۰۰	۳۸۴۰۰	۱۰
۱۶۰۰۰	۲۴۰۰۰	۲۴۰۰۰	۱۲۰۰۰۰	۶۵۰۰۰	۴۰۰۰۰	۱۲
۱۶۶۴۰	۲۴۹۶۰	۲۴۹۶۰	۱۲۷۲۰۰	۶۷۶۰۰	۴۱۶۰۰	۱۴
۱۷۲۸۰	۲۵۹۲۰	۲۵۹۲۰	۱۳۴۴۰۰	۷۰۲۰۰	۴۳۲۰۰	۱۶
۱۷۹۲۰	۲۶۸۸۰	۲۶۸۸۰	۱۴۱۶۰۰	۷۲۸۰۰	۴۴۸۰۰	۱۸
۱۸۵۶۰	۲۷۸۴۰	۲۷۸۴۰	۱۴۸۸۰۰	۷۵۴۰۰	۴۶۴۰۰	۲۰ متر و بالاتر
۱۹۲۰۰	۲۸۸۰۰	۲۸۸۰۰	۱۵۶۰۰۰	۷۸۰۰۰		۲۲
۱۹۸۴۰	۲۹۷۶۰	۲۹۷۶۰	۱۶۳۲۰۰	۸۰۶۰۰		۲۴
۲۰۴۸۰	۳۰۷۲۰	۳۰۷۲۰	۱۷۰۴۰۰	۸۳۲۰۰		۲۶
۲۱۱۲۰	۳۱۶۸۰	۳۱۶۸۰	۱۷۷۶۰۰	۸۵۸۰۰		۲۸
۲۱۷۶۰	۳۲۶۴۰	۳۲۶۴۰	۱۸۴۸۰۰	۸۸۴۰۰		۳۰ متر و بالاتر



شورای اسلامی شهر لردگان
تاریخ: ۱۳۹۸/۱۰/۲۵



شورای لردگان
شهرت شهر لردگان



مهر و امضاء شهرداری کوردگان
 شهردار



شورای اسلامی شهر کوردگان
 شورای اسلامی شهر کوردگان
 شهردار



قیمت منطقه ۵-۳

دفترچه ارزش معاملاتی سال ۱۳۹۸ سازمان امور مالیاتی شهر لردهگان جهت استفاده در سال ۱۴۰۰

کشاورزی و سایر	صنعتی	خدماتی	تجاری	اداری	مسکونی	معاور (من)
۱۴۰۸۰	۲۱۱۲۰	۲۱۱۲۰	۷۳۸۰۰	۴۸۴۰۰	۳۵۲۰۰	۶
۱۴۷۲۰	۲۲۰۸۰	۲۲۰۸۰	۷۹۲۰۰	۵۰۶۰۰	۳۶۸۰۰	۸
۱۵۳۶۰	۲۳۰۴۰	۲۳۰۴۰	۸۴۶۰۰	۵۲۸۰۰	۳۸۴۰۰	۱۰
۱۶۰۰۰	۲۴۰۰۰	۲۴۰۰۰	۹۰۰۰۰	۵۵۰۰۰	۴۰۰۰۰	۱۲
۱۶۶۴۰	۲۴۹۶۰	۲۴۹۶۰	۹۵۴۰۰	۵۷۲۰۰	۴۱۶۰۰	۱۴
۱۷۲۸۰	۲۵۹۲۰	۲۵۹۲۰	۱۰۰۸۰۰	۵۹۴۰۰	۴۳۲۰۰	۱۶
۱۷۹۲۰	۲۶۸۸۰	۲۶۸۸۰	۱۰۶۲۰۰	۶۱۶۰۰	۴۴۸۰۰	۱۸
۱۸۵۶۰	۲۷۸۴۰	۲۷۸۴۰	۱۱۱۶۰۰	۶۳۸۰۰	۴۶۴۰۰	۲۰ متر و بالاتر
۱۹۲۰۰	۲۸۸۰۰	۲۸۸۰۰	۱۱۷۰۰۰	۶۶۰۰۰		۲۲
۱۹۸۴۰	۲۹۷۶۰	۲۹۷۶۰	۱۲۲۴۰۰	۶۸۲۰۰		۲۴
۲۰۴۸۰	۳۰۷۲۰	۳۰۷۲۰	۱۲۷۸۰۰	۷۰۴۰۰		۲۶
۲۱۱۲۰	۳۱۶۸۰	۳۱۶۸۰	۱۳۳۲۰۰	۷۲۶۰۰		۲۸
۲۱۷۶۰	۳۲۶۴۰	۳۲۶۴۰	۱۳۸۶۰۰	۷۴۸۰۰		۳۰ متر و بالاتر



شورای اسلامی شهر لردهگان
سازمان امور مالیاتی شهرستان لردهگان

قیمت منطقه ۱-۴

دفترچه ارزش معاملاتی سال ۱۳۹۸ سازمان امور مالیاتی شهر اردکان جهت استفاده در سال ۱۴۰۰

کسب و کاری و سایر	صنعتی	خدماتی	تجاری	اداری	مسکونی	معیار (متر)
۳۱۶۸۰	۴۷۵۲۰	۴۷۵۲۰	۹۸۴۰۰	۷۹۲۰۰	۷۹۲۰۰	۶
۳۳۱۲۰	۴۹۶۸۰	۴۹۶۸۰	۱۰۵۶۰۰	۸۲۸۰۰	۸۲۸۰۰	۸
۳۴۵۶۰	۵۱۸۴۰	۵۱۸۴۰	۱۱۲۸۰۰	۸۶۴۰۰	۸۶۴۰۰	۱۰
۳۶۰۰۰	۵۴۰۰۰	۵۴۰۰۰	۱۲۰۰۰۰	۹۰۰۰۰	۹۰۰۰۰	۱۲
۳۷۴۴۰	۵۶۱۶۰	۵۶۱۶۰	۱۲۷۲۰۰	۹۳۶۰۰	۹۳۶۰۰	۱۴
۳۸۸۸۰	۵۸۳۲۰	۵۸۳۲۰	۱۳۴۴۰۰	۹۷۲۰۰	۹۷۲۰۰	۱۶
۴۰۳۲۰	۶۰۴۸۰	۶۰۴۸۰	۱۴۱۶۰۰	۱۰۰۸۰۰	۱۰۰۸۰۰	۱۸
۴۱۷۶۰	۶۲۶۴۰	۶۲۶۴۰	۱۴۸۸۰۰	۱۰۴۴۰۰	۱۰۴۴۰۰	۲۰ متر و بالاتر
۴۳۲۰۰	۶۴۸۰۰	۶۴۸۰۰	۱۵۶۰۰۰	۱۰۸۰۰۰	۱۰۸۰۰۰	۲۲
۴۴۶۴۰	۶۶۹۶۰	۶۶۹۶۰	۱۶۳۲۰۰	۱۱۱۶۰۰	۱۱۱۶۰۰	۲۴
۴۶۰۸۰	۶۹۱۲۰	۶۹۱۲۰	۱۷۰۴۰۰	۱۱۵۲۰۰	۱۱۵۲۰۰	۲۶
۴۷۵۲۰	۷۱۲۸۰	۷۱۲۸۰	۱۷۷۶۰۰	۱۱۸۸۰۰	۱۱۸۸۰۰	۲۸
۴۸۹۶۰	۷۳۴۴۰	۷۳۴۴۰	۱۸۴۸۰۰	۱۲۲۴۰۰	۱۲۲۴۰۰	۳۰ متر و بالاتر



سورای اسلامی شهر اردکان



سورای اسلامی شهر اردکان

سورای اسلامی شهر اردکان

قیمت منطقه ۲-۴
دفترچه ارزش معاملاتی سال ۱۳۹۸ سازمان امور مالیاتی شهر لردگان جهت استفاده در سال ۱۴۰۰

کشاورزی و سایر	صنعتی	خدماتی	تجاری	اداری	مسکونی	معیار (متر)
۲۱۱۲۰	۳۱۶۸۰	۳۱۶۸۰	۱۶۴۰۰۰	۷۹۲۰۰	۵۲۸۰۰	۶
۲۲۰۸۰	۳۳۱۲۰	۳۳۱۲۰	۱۷۶۰۰۰	۸۲۸۰۰	۵۵۲۰۰	۸
۲۳۰۴۰	۳۴۵۶۰	۳۴۵۶۰	۱۸۸۰۰۰	۸۶۴۰۰	۵۷۶۰۰	۱۰
۲۴۰۰۰	۳۶۰۰۰	۳۶۰۰۰	۲۰۰۰۰۰	۹۰۰۰۰	۶۰۰۰۰	۱۲
۲۴۹۶۰	۳۷۴۴۰	۳۷۴۴۰	۲۱۲۰۰۰	۹۳۶۰۰	۶۲۴۰۰	۱۴
۲۵۹۲۰	۳۸۸۸۰	۳۸۸۸۰	۲۲۴۰۰۰	۹۷۲۰۰	۶۴۸۰۰	۱۶
۲۶۸۸۰	۴۰۳۲۰	۴۰۳۲۰	۲۳۶۰۰۰	۱۰۰۸۰۰	۶۷۲۰۰	۱۸
۲۷۸۴۰	۴۱۷۶۰	۴۱۷۶۰	۲۴۸۰۰۰	۱۰۴۴۰۰	۶۹۶۰۰	۲۰ متر و بالاتر
۲۸۸۰۰	۴۳۲۰۰	۴۳۲۰۰	۲۶۰۰۰۰	۱۰۸۰۰۰		۲۲
۲۹۷۶۰	۴۴۶۴۰	۴۴۶۴۰	۲۷۲۰۰۰	۱۱۱۶۰۰		۲۴
۳۰۷۲۰	۴۶۰۸۰	۴۶۰۸۰	۲۸۴۰۰۰	۱۱۵۲۰۰		۲۶
۳۱۶۸۰	۴۷۵۲۰	۴۷۵۲۰	۲۹۶۰۰۰	۱۱۸۸۰۰		۲۸
۳۲۶۴۰	۴۸۹۶۰	۴۸۹۶۰	۳۰۸۰۰۰	۱۲۲۴۰۰		۳۰ متر و بالاتر

سورس شهر داری لردگان
شهر داری لردگان



شورای اسلامی شهر لردگان
شورای اسلامی شهر لردگان



قیمت منطقه ۳-۴
دفترچه ارزش معاملاتی سال ۱۳۹۸ سازمان امور مالیاتی شهر لردگان جهت استفاده در سال ۱۴۰۰

کشاوری و سایر	صنعتی	خدماتی	تجاری	اداری	مسکونی	معیار (متر) .
۱۴۰۸۰	۲۱۱۲۰	۲۱۱۲۰	۹۰۲۰۰	۴۸۴۰۰	۳۵۲۰۰	۶
۱۴۷۲۰	۲۲۰۸۰	۲۲۰۸۰	۹۶۸۰۰	۵۰۶۰۰	۳۶۸۰۰	۸
۱۵۳۶۰	۲۳۰۴۰	۲۳۰۴۰	۱۰۳۴۰۰	۵۲۸۰۰	۳۸۴۰۰	۱۰
۱۶۰۰۰	۲۴۰۰۰	۲۴۰۰۰	۱۱۰۰۰۰	۵۵۰۰۰	۴۰۰۰۰	۱۲
۱۶۶۴۰	۲۴۹۶۰	۲۴۹۶۰	۱۱۶۶۰۰	۵۷۲۰۰	۴۱۶۰۰	۱۴
۱۷۲۸۰	۲۵۹۲۰	۲۵۹۲۰	۱۲۳۲۰۰	۵۹۴۰۰	۴۳۲۰۰	۱۶
۱۷۹۲۰	۲۶۸۸۰	۲۶۸۸۰	۱۲۹۸۰۰	۶۱۶۰۰	۴۴۸۰۰	۱۸
۱۸۵۶۰	۲۷۸۴۰	۲۷۸۴۰	۱۳۶۴۰۰	۶۳۸۰۰	۴۶۴۰۰	۲۰ متر و بالاتر
۱۹۲۰۰	۲۸۸۰۰	۲۸۸۰۰	۱۴۳۰۰۰	۶۶۰۰۰	۴۸۰۰۰	۲۲
۱۹۸۴۰	۲۹۷۶۰	۲۹۷۶۰	۱۴۹۶۰۰	۶۸۲۰۰	۴۹۶۰۰	۲۴
۲۰۴۸۰	۳۰۷۲۰	۳۰۷۲۰	۱۵۶۲۰۰	۷۰۴۰۰	۵۱۲۰۰	۲۶
۲۱۱۲۰	۳۱۶۸۰	۳۱۶۸۰	۱۶۲۸۰۰	۷۲۶۰۰	۵۲۸۰۰	۲۸
۲۱۷۶۰	۳۲۶۴۰	۳۲۶۴۰	۱۶۹۴۰۰	۷۴۸۰۰	۵۴۴۰۰	۳۰ متر و بالاتر



شورای اسلامی شهر لردگان
سازمان امور مالیاتی کشور

قیمت منطقه ۴-۴

دفترچه ارزش معاملاتی سال ۱۳۹۸ سازمان امور مالیاتی شهر لردگان جهت استفاده در سال ۱۴۰۰

کشاوری و سایر	صنعتی	خدماتی	تجاری	اداری	مسکونی	معیار (متر)
۱۰۵۶۰	۱۵۸۴۰	۱۵۸۴۰	۶۹۷۰۰	۴۸۴۰۰	۲۶۴۰۰	۶
۱۱۰۴۰	۱۶۵۶۰	۱۶۵۶۰	۷۴۸۰۰	۵۰۶۰۰	۳۷۶۰۰	۸
۱۱۵۲۰	۱۷۲۸۰	۱۷۲۸۰	۷۹۹۰۰	۵۲۸۰۰	۲۸۸۰۰	۱۰
۱۲۰۰۰	۱۸۰۰۰	۱۸۰۰۰	۸۵۰۰۰	۵۵۰۰۰	۳۰۰۰۰	۱۲
۱۲۴۸۰	۱۸۷۲۰	۱۸۷۲۰	۹۰۱۰۰	۵۷۲۰۰	۳۱۲۰۰	۱۴
۱۲۹۶۰	۱۹۴۴۰	۱۹۴۴۰	۹۵۲۰۰	۵۹۴۰۰	۳۲۴۰۰	۱۶
۱۳۴۴۰	۲۰۱۶۰	۲۰۱۶۰	۱۰۰۳۰۰	۶۱۶۰۰	۳۳۶۰۰	۱۸
۱۳۹۲۰	۲۰۸۸۰	۲۰۸۸۰	۱۰۵۴۰۰	۶۳۸۰۰	۳۴۸۰۰	۲۰ متر و بالاتر
۱۴۴۰۰	۲۱۶۰۰	۲۱۶۰۰	۱۱۰۵۰۰	۶۶۰۰۰		۲۲
۱۴۸۸۰	۲۲۳۲۰	۲۲۳۲۰	۱۱۵۶۰۰	۶۸۲۰۰		۲۴
۱۵۳۶۰	۲۳۰۴۰	۲۳۰۴۰	۱۲۰۷۰۰	۷۰۴۰۰		۲۶
۱۵۸۴۰	۲۳۷۶۰	۲۳۷۶۰	۱۲۵۸۰۰	۷۲۶۰۰		۲۸
۱۶۳۲۰	۲۴۴۸۰	۲۴۴۸۰	۱۳۰۹۰۰	۷۴۸۰۰		۳۰ متر و بالاتر



سازمان امور مالیاتی کشور
وزارت امور مالیاتی
شهر لردگان



شهر لردگان
دوره پنجم

قیمت منطقه ۱-۵ (شیرانی - خاردان - جلیل آباد)
 دفترچه ارزش معاملاتی سال ۱۳۹۸ سازمان امور مالیاتی شهر لردگان جهت استفاده در سال ۱۴۰۰

گناوری و سایر	صنعتی	خدماتی	تجاری	اداری	مسکونی	معیار (متر)
۳۵۲۰	۵۲۸۰	۵۲۸۰	۴۹۲۰۰	۱۰۵۶۰۰	۸۸۰۰	۶
۳۶۸۰	۵۵۲۰	۵۵۲۰	۵۲۸۰۰	۱۱۰۴۰۰	۹۲۰۰	۸
۳۸۴۰	۵۷۶۰	۵۷۶۰	۵۶۴۰۰	۱۱۵۲۰۰	۹۶۰۰	۱۰
۴۰۰۰	۶۰۰۰	۶۰۰۰	۶۰۰۰۰	۱۲۰۰۰۰	۱۰۰۰۰	۱۲
۴۱۶۰	۶۲۴۰	۶۲۴۰	۶۲۶۰۰	۱۲۴۸۰۰	۱۰۴۰۰	۱۴
۴۳۲۰	۶۴۸۰	۶۴۸۰	۶۷۲۰۰	۱۲۹۶۰۰	۱۰۸۰۰	۱۶
۴۴۸۰	۶۷۲۰	۶۷۲۰	۷۰۸۰۰	۱۳۴۴۰۰	۱۱۲۰۰	۱۸
۴۶۴۰	۶۹۶۰	۶۹۶۰	۷۴۴۰۰	۱۳۹۲۰۰	۱۱۶۰۰	۲۰ متر و بالاتر
۴۸۰۰	۷۲۰۰	۷۲۰۰	۷۸۰۰۰	۱۴۴۰۰۰		۲۲
۴۹۶۰	۷۴۴۰	۷۴۴۰	۸۱۶۰۰	۱۴۸۸۰۰		۲۴
۵۱۲۰	۷۶۸۰	۷۶۸۰	۸۵۲۰۰	۱۵۳۶۰۰		۲۶
۵۲۸۰	۷۹۲۰	۷۹۲۰	۸۸۸۰۰	۱۵۸۴۰۰		۲۸
۵۴۴۰	۸۱۶۰	۸۱۶۰	۹۲۴۰۰	۱۶۳۲۰۰		۳۰ متر و بالاتر



شورای اسلامی شهر لردگان
 ۵۲

(۱)

فصل اول ساخت و ساز



ردیف	نوع عوارض	مشتاء قانونی	توضیحات
۱	عوارض زیر بنا (احداث اعیانی) از نوع مسکونی بصورت تک واحدی به ازاء هر متر مربع در هر طبقه	۱/۳ . P	تیمبره (۱) : منظور از واحد مسکونی تک واحدی ، اعیانی است که در سطح و یا هر طبقه ، بیش از یک واحد احداث نشود و چنانچه در هر طبقه و یا طبقات دو واحد ساخته شود یا در مجموع از سه واحد تجاوز نماید تک واحدی محسوب نمی گردد و در اینگونه موارد نحوه محاسبه عوارض زیر بنا (احداث اعیانی مسکونی) از نوع مجتمعهای ... مسکونی ملاک عمل خواهد بود . تیمبره (۲) : در خصوص تمدید پروانه ساختمانی پس از گذشت هر زمان از تاریخ صدور پروانه ، شهرداری می بایست بدون دریافت عوارض مجدد یا ماده تفاوت در قبالت تمدید و یا تجدید پروانه و مطابق تیمبره ۲ ماده ۲۹ قانون توسازی عمل نماید . تیمبره (۳) : در صورتی که زیر بنا از ۵۰۰ متر مربع تجاوز نماید کل بنا بر اساس ردیف ۶ محاسبه و وصول میگردد . تیمبره (۴) : چنانچه مالکی قبلاً اقدام به دریافت پروانه نموده است و در مراحل بعدی درخواست اضافه بنا (اصلاح فنی) نماید که موجب گردد ردیف محاسبه تغییر نماید شهرداری ملزم به محاسبه کل زیر بنا طبق ردیف جدید و دریافت ماده تفاوت می باشد تیمبره (۵) : رعایت ارتفاع مجاز و تراکم در سطح برابر ضوابط طرح جامع به هنگام صدور شناسنامه ساختمانی توسط شهرداری الزامی است
۲	تا زیر بنای ۲۰۰ متر مربع	۱/۷ . P	تیمبره (۶) : بموجب تصویبنامه شماره ۱۳۹۵۶/۹۸/۳۴۷۰ مورخ ۹۰/۱۲/۳۳ کمیسیون موضوع اصل ۱۳۸ قانون اساسی ، کلیه جانبازان ۲۵٪ و بالاتر ، آزاده گان و خانواده شهداء (همسر ، فرزندان و والدین) وسایر مشمولین عقرر در ماده ۱ تصویبنامه مذکور از پرداخت عوارض شهرداری و هزینه های صدور پروانه ساخت تا یکصد و بیست متر مربع برای کاربری مسکونی و بیست متر مربع برای کاربری تجاری و صرفاً یکبار معاف می باشند . مازاد بر یکصد و بیست متر مربع مسکونی و بیست متر مربع تجاری مشمول پرداخت عوارض است . شهرداری موظف است معافیت لحاظ شده در این تعارف را برابر تیمبره ماده ۱۸۱ قانون برنامه پنجم توسعه پیگیری و وصول نماید .
۳	تا زیر بنای ۳۰۰ متر مربع	۱/۹ . P	تیمبره ۷ : در احداث پارکینگ عوارض زیر بنای پارکینگ در هیچ کدام از کاربری های مسکونی ، تجاری ، صنعتی ، اداری و ... وصول نخواهد شد ولی زیربنای آن در کلیه کاربری ها جزو مجموع بنا محسوب میگردد .
۴	تا زیر بنای ۴۰۰ متر مربع	۲/۵ . P	
۵	تا زیر بنای ۵۰۰ متر مربع	۲/۸ . P	
۶	از زیر بنای ۵۰۰ متر مربع به بالا	۳ . P	
۷			
۸			
۹			

شورای اسلامی شهر کردگان
دوره پنجم
شهرت شهرداری کردگان

وزارت شهرت

شورای اسلامی شهر کردگان

ردیف	نوع عوارض	ماخذ و نحوه محاسبه	منشاء قانونی	توضیحات
۱	عوارض پذیره در زیر زمین	۵/۴ .p	ماده ۱۰۰ و ۱۰۱ قانون شهرداری و ماده ۱۰۰ و ۱۰۱ قانون شهرداری	<p>تیمبره (۱) : عوارض پذیره طبقات پایین تر از زیرزمین ، به ازای هر طبقه پایین تر از زیرزمین ۲۰٪ کمتر از عوارض پذیره زیرزمین برای هر متر مربع محاسبه خواهد شد.</p> <p>تیمبره (۲) : در خصوص انباری متصل و یا مجزا یک واحد تجاری ، عوارض متعلقه به ازای هر متر مربع برای انباری متصل به واحد تجاری معادل ۷۰٪ عوارض یک متر مربع پذیره محاسبه و عوارض انباری مجزا از واحد تجاری به ازای هر متر مربع معادل ۵۰٪ عوارض یک متر مربع پذیره تجاری همان طبقه قابل احتساب و وصول می باشد.</p> <p>تیمبره (۳) : مدارک اثبات تجاری بودن ملک برابر ضوابط طرح تفصیلی مصوب می باشد</p> <p>تیمبره (۴) : عوارض مسکونی در طبقات فوقانی واحد های تجاری معادل ۵۰٪ ضریب تجاری یا ۱/۵ برابر ضریب مسکونی (هر کدام بیشتر باشد) محاسبه و وصول میگردد .(با احتساب قیمت P تجاری)</p>
۲	عوارض پذیره در همکف	۶/۵ .p		
۳	عوارض پذیره در طبقه اول	۵/۴ .p		
۴	عوارض پذیره در طبقه دوم	۴/۵ .p		
۵	عوارض پذیره در طبقه سوم به بالا	۳/۵ .p		
۶	عوارض پذیره در نیم طبقه (بالکن داخل مغازه)	۵۰٪ طبقه مربوطه		



محمد
عزیزت شهر داری لردهگان

مورد عمل برای سال ۱۴۰۰

تعرفه شماره (۴-۱) - عوارض پذیره یک متر مربع از چند واحد تجاری (پاساژ)

توضیحات	منشاء قانونی	ماخذ و نحوه محاسبه عوارض	نوع عوارض	ردیف
<p>تبصره (۱): عوارض کل بنا بر اساس معیار اصلی محاسبه میگردد</p> <p>تبصره (۲) : در واحدهای تجاری که به صورت مجتمع احداث می شوند ، فضاهای مشاعی و همچنین سرویس بهداشتی ، نمازخانه و تأسیسات مشمول ۵۰٪ عوارض پذیره خواهد بود.</p> <p>تبصره (۳) : در خصوص اتیاری متصل و یا مجزا یک واحد تجاری عوارض متعلقه به ازاء هر مترمربع برای اتیاری متصل به واحد تجاری معادل ۷۰٪ عوارض یک مترمربع پذیره محاسبه و عوارض اتیاری مجزا از واحد تجاری به ازاء هر متر مربع معادل ۵۰٪ عوارض یک مترمربع پذیره تجاری همان طبقه قابل احتساب و وصول می باشد.</p> <p>تبصره (۴) : برای محاسبه عوارض پذیره بانک ها ، مؤسسات مالی اعتباری ، قرض الحسنه و... n برابر ۱۰۰ میباشد .</p> <p>n = تعداد واحد در هر طبقه مجتمع ملاک محاسبه می باشد .</p>	<p>قانون شهرداری و ضوابط محاسبه عوارض شهرداری</p>	<p>۰/۵۴P . (n+۱۰)</p> <p>۰/۶۵P . (n+۱۰)</p> <p>۰/۵۴P . (n+۱۰)</p> <p>۰/۴۵P . (n+۱۰)</p> <p>۰/۳۵P . (n+۱۰)</p> <p>۵۰٪ طبقه مربوطه</p> <p>۰/۳۲P . (n+۱۰)</p>	<p>عوارض پذیره در زیر زمین</p> <p>عوارض پذیره در همکف</p> <p>عوارض پذیره در طبقه اول</p> <p>عوارض پذیره در طبقه دوم</p> <p>عوارض پذیره در طبقه سوم به بالا</p> <p>عوارض پذیره در نیم طبقه (بالکن داخل مغازه)</p> <p>اتیاری</p>	<p>۱</p> <p>۲</p> <p>۳</p> <p>۴</p> <p>۵</p> <p>۶</p> <p>۷</p>
		<p>معادل k/۱۰ ضریب جدول (۳-۱) عوارض پذیره تجاری تک واحدی می باشد</p>		



مورد عمل برای سال ۱۴۰۰

تعرفه شماره (۵-۱) - عوارض پذیره اداری

ردیف	نوع عوارض	ماخذ و نحوه محاسبه عوارض	منشاء قانونی	توضیحات
۱	عوارض پذیره (احداث اعیانی) واحدهای اداری به ازاء هر متر مربع	به ازای هر متر مربع	ماده ۸۰ اصلاحی قانون تشکیلات شوراهای	تبصره (۱): وصول عوارض مزبور در خصوص واحدهای اداری می باشد که رعایت ضوابط و مقررات مربوط از جمله طرح مصوب (هادی، تفصیلی) حسب مورد ملاک عمل قرار می گیرد . تبصره (۲): وزارتخانه ها و مؤسسات دولتی و وابسته به دولت و مؤسسات خیریه برای ایجاد ساختمان مؤسسات خود مطابق ماده ۱۰۰ قانون شهرداری و تبصره ۴ ماده ۲۶ قانون نوسازی و عمران شهری مکلف به دریافت پروانه ساختمان از شهرداری و رعایت می باشد .
۲	عوارض پذیره در زیر زمین	۷/۹ p		
۳	عوارض پذیره در همکف	۹/۱ p		
۴	عوارض پذیره در طبقه اول	۷/۲۴ p		
۵	عوارض پذیره در طبقه دوم	۷/۴۸ p		
۶	عوارض پذیره در طبقه سوم به بالا	۷/۱۲ p		
۷	انباری	۶/۵۲ p		
۸	تیم طبقه	۵۰٪ ضریب تعرفه طبقه مربوطه		
۹				



توضیحات	منشاء قانونی	ماخذ و نحوه محاسبه عوارض	نوع عوارض	ردیف
<p>تبصره (۱): وصول عوارض مزبور در خصوص واحدهایی که کاربری واحد مورد نظر صنعتی باشد و یا آنکه کاربری غیر مرتبط بوده که با طرح موضوع در کمیته فنی و یا کمیسیون ماده ۵ حسب مورد تغییر کاربری یافته باشد علاوه بر عوارض های متعلقه بابت واحدهای صنعتی مطابق با این تعرفه قابلیت ایصال دارد .</p> <p>تبصره (۲) : چنانچه در قسمتی از کاربری مذکور ، واحدهای مسکونی، تجاری یا اداری درخواست گردد که ضوابط طرح اجازه احداث را داده باشد و به مجوز احداث آن از مراجع قانونی دریافت شده باشد عوارض آن مطابق تعرفه با کاربری مربوطه محاسبه و دریافت می گردد.</p>	<p>ماده ۸۰ اصلاحی قانون تشکیلات شوراهای</p>	به ازای هر متر مربع	عوارض پذیره واحدهای صنعتی ، فن آوران (صنایع تیمه مزاحم)	۱
		۳/۹ .p	عوارض پذیره در زیر زمین	۲
		۴/۹ .p	عوارض پذیره در همکف	۳
		۳/۸ .p	عوارض پذیره در طبقه اول	۴
		۳/۴ .p	عوارض پذیره در طبقه دوم به بالاتر	۵
		۲/۹ .p	عوارض پذیره در طبقه سوم	۶
		۲/۲ .p	عوارض پذیره انباری	۷
		۷۵٪ ضریب تعرفه طبقه مربوطه	نیم طبقه	۸



شورای اسلامی شهر تهران
 وزارت امور اقتصادی و دارایی
 سازمان امور مالیاتی کشور

شورای اسلامی شهر تهران

توضیحات	منشاء قانونی	ماخذ و نحوه محاسبه عوارض	نوع عوارض	ردیف
تبصره (۱) : به استناد ماده ۸ قانون توسعه صنعت ایرانگردی و جهانگردی مصوب ۱۳۷۰/۷/۷ عوارض پذیره صدور پروانه جهت هتل ها و اماکن گردشگری و مسافرخانه ها برابر بخش صنایع خواهد بود.	ماده ۸۰ اصلاحی قانون تشکیلات شوراها	مطابق تعرفه صنعتی	عوارض پذیره هتل ها و اماکن گردشگری و مسافر خانه ها به ازای هر متر مربع	۱
تبصره (۲) : به استناد بند ۴ ماده ۲۲ قانون الحاق موادی به قانون تنظیم بخشی از مقررات مالی دولت مصوب ۸۴/۸/۱۵: عوارض ناشی از تغییر کاربری و فروش تراکم با اقساط پنج تا ده ساله از شروع بهره برداری توسط سرمایه گذاران به شهرداری مربوط پرداخت خواهد شد (با تقاضای سازمان گردشگری)		۳/۱P	عوارض پذیره در زیر زمین	۲
		۳/۹P	عوارض پذیره در همکف	۳
		۲/۸۹P	عوارض پذیره در طبقه اول	۴
		۲/۷P	عوارض پذیره در طبقه دوم	۵
		۲/۴۶P	عوارض پذیره در طبقه سوم	۶
		۱/۹۹P	عوارض پذیره انباری	۷
		۵۰٪ تریب تعرفه طبقه مربوطه	نیهم طبقه	۸
				۹
				۱۰



تعارف شماره (۸-۱) - عوارض صدور مجوز احداث تأسیسات شهری (دکل های مخابرات، ترانسفورماتورها، پست های مخابراتی و...) مورد عمل برای سال ۱۴۰۰

ردیف	نوع عوارض	ضریب عوارض	منشاء قانونی	توضیحات
۱	منبع آب، پست ترانسفورماتور	۱۴ P	ماده ۸۰ اصلاحی قانون تشکیلات شوراهای	در اجرای تبصره یک ذیل ماده ۵۰ قانون مالیات بر ارزش افزوده مصوب ۱۳۸۷/۲/۱۷ مجلس شورای اسلامی شهرداری موظف است از کلیه بهره‌برداران اعم از حقوقی و حقیقی (سازمانها و کلیه دستگاه های اجرایی مندرج در ماده ۵ قانون مدیریت خدمات کشوری مصوب ۱۳۸۶ مجلس شورای اسلامی) که مبادرت به نصب و بهره برداری از انواع تجهیزات مخابراتی و ارتباطی اعم از دکل BTS و تکرارکننده و... در حریم و محدوده شهر اقدام نمایند. علاوه بر اجاره محل، عوارضی تحت عوارض پایه دار به صورت ماهیانه براساس فرمول تعریف شده وصول تا به منظور مدیریت و ساماندهی بالزامات شهری، زیبا سازی زیست محیطی و کاهش آلودگی ها بصری در جهت ارتقاء کیفیت زندگی شهروندان هزینه شود.
۲	پست گاز، پست مخابرات، پست برق، ...	۱۲ P		
۳	تصفیه خانه های آب و فاضلاب	۱۳ P		
۴	دکل های مخابراتی (BTS) و...	۱۸ P		
۵	کیوسک تلفن و...	۱۸ P		
۶				
۷	عوارض پایه (نصب) ردیف ۵۴ این عوارض در هنگام صدور مجوز اخذ می گردد	معادل ۱ برابر ضرایب فوق برای هر متر مربع سطح اشغال		دکل: عبارت است از انواع سازه های فلزی که در پشت بامها و فضا های شهری به صورت چهاری و غیره مهاری خود ایستا نصب شده و بر روی آنها انواع آنتن نصب میشود. تبصره: عوارض نصب در هنگام صدور مجوز با در نظر گرفتن کلیه مقررات و حسب تاییدیه محل از طریق مراجع قانونی محاسبه و وصول خواهد شد.



شیراز شهرداری
شیراز
وزارت امور
شیراز

ردیف	نوع عوارض	ماخذ و نحوه محاسبه عوارض	منشاء قانونی	توضیحات
۱	عوارض صدور پروانه ساختمانی واحدهای آموزشی، ورزشی، فرهنگی، هنری، بهداشتی و درمانی به ازاء هر متر مربع	به ازای هر متر مربع زیر بنا		تبصره (۱) : مساجد، تکابا، حسینیه ها ، امامزاده ها ، اماکن مقدسه و متبرکه با تأیید اوقاف (موضوع نامه شماره ۸۹/۲۳۴۹۹۱ مورخ ۸۹/۵/۲۵ رئیس ستاد پشتیبانی و هماهنگی امور مساجد کشور) در حد ضوابط طرح تفصیلی (مصوب) معادل ۱ P برای هر متر مربع زیر بنا محاسبه و وصول می گردد.
۲	زیر زمین	۶/۳ .P		
۳	همکف	۷/۸ .P		
۴	اول	۵/۵ .P		
۵	دوم و بالاتر	۵/۲ .P		
۵	نیم طبقه	۵۰٪ ضرب تعرفه طبقه		تبصره (۳) : عوارض ساختمانهای آموزشی، ورزشی، فرهنگی و... خصوصی و غیر انتفاعی به ماخذ تعرفه اداری محاسبه و دریافت می گردد مشمول این تعرفه نمی گردند.
۶				
۷				



وزارت آموزش و پرورش
شورای اسلامی شهر اردکان
سورپشت شهر داری اردکان

تعرفه شماره (۱-۰) - عوارض صدور پروانه ساختمانی واحدهای مطب پزشکان، دندانپزشکی، بینایی سنجی، رادیولوژیستها، سونوگرافی، مورد عمل برای سال ۱۴۰۰

توضیحات	منشاء قانونی	ماخذ و نحوه محاسبه عوارض	نوع عوارض	ردیف
تبصره (۱): مطب پزشکان، دندانپزشکان، رادیولوژیستها، سونوگرافی، داروخانه ها در صورت تقاضای صدور پروانه ساختمانی مختلط در یک بنا مشروط به اینکه ضوابط و مقررات جاری مقرر در طرح مورد عمل، انجام این امر را مقدور بداند، عوارض متعلقه برای زیربنای تجاری و مسکونی (تک واحدی و مجتمع) هر یک بطور جداگانه و بر اساس تعرفه مربوط محاسبه خواهد شد.	ماده ۸۰ اصلاحی قانون تشکیلات شوراها		عوارض صدور پروانه ساختمانی واحدهای مطب پزشکان، روانپزشکان، دندانپزشکی، بینایی سنجی، رادیولوژیستها، سونوگرافی، داروخانه ها و حرف وابسته به ازای هر متر مربع	۱
تبصره (۲) عوارض مزبور مشمول آن دسته از ساختمانیهای است که در کاربری مربوط به خدمات ذکر شده میباشد مبنای محاسبه است		۵/۷ .p	در زیر زمین	۲
تبصره (۳) تعرفه مزبور مشمول ساختمانیهای موضوع بند ۲۴ ماده ۵۵ قانون شهرداری نمی گردد.		۶/۵ .p	در همکف	۳
		۵/۶ .p	از طبقه اول به بالا	۴
		۵۰ درصد تعرفه مصوب	اتباری در زیر زمین یا همکف و دیگر طبقات	



مورد عمل برای سال ۱۴۰۰ تعرفه شماره (۱-۱۲) - عوارض عدم امکان تامین و احداث پارکینگ در ساختمان با توجه به شرایط شش گانه

ردیف	نوع عوارض	منشاء قانونی	توضیحات
۱	مسکونی	۱۰.پ	تبصره (۱): با توجه به اینکه بر اساس ضوابط طرحهای توسعه شهری احداث و تامین پارکینگ برای ساختمان ها ضروری می باشد. شهرداریها مکلفند مالکین را ملزم به تامین یا احداث پارکینگ در همان ساختمان یا در محل دیگری در محدوده شهر (با تأیید شهرداری) نمایند.
۲	تجاری	۱۵.پ	تبصره (۲): در موارد استثنای از جمله موارد ذیل شهرداری می تواند بر اساس ضوابط طرحهای توسعه شهری یا مجوز مراجع قانونی (کمیسیون های ماده ۵ یا کمیته های فنی طرحهای هادی) بدون تامین پارکینگ، پروانه ساختمانی صادر نماید:
۳	اداری	۱۵.پ	۱. ساختمان در پر خیابانهای سریع السیر به عرض ۴۵ متر و بیشتر فرار داشته و دسترسی به محل اتوبوس رو نداشته باشد.
۴	سایر	۱۵.پ	۲. ساختمان در فاصله یکمصد متری تقاطع خیابانهای به عرض ۲۰ متر و بیشتر واقع شده و دسترسی به محل اتوبوس رو نداشته باشد.
۵	کاربری ها	۱۵.پ	۳. ساختمان در محلی قرار گرفته باشد که ورود به پارکینگ مستلزم قطع درختان کهن باشد که شهرداری اجازه قطع آن را نداده است.
			۴. ساختمان در پر کوچه هایی قرار گرفته باشد که به علت عرض کم کوچه، امکان عبور اتوبوس نباشد.
			۵. ساختمان در پر معموری قرار گرفته باشد که به علت شیب زیاد، احداث پارکینگ در آن از نظر فنی مقدور نباشد.
			۶. در صورتیکه وضع و فرم زمین زیر ساختمان به صورتی باشد که از نظر فنی نتوان در سطح طبقات احداث پارکینگ نمود.
			تبصره (۳): شیب مقرر در بند ۵ بر اساس ضوابط فنی و شهرسازی تعیین می گردد.
			تبصره (۴): شهرداری موظف است درآمد حاصل از این تعرفه را به حساب جداگانه ای واریز و صرفاً در تعمیرات و احداث پارکینگ عمومی هزینه نماید.
			تبصره (۵): عوارض حذف پارکینگ منحصراً به هنگام صدور پروانه ساختمانی و تحت شرایط مندرج در تعرفه محاسبه و وصول میگردد.
			تبصره (۶): عوارض حذف پارکینگ یا کمس پارکینگ از ساختمانهایی که رای جریمه کمیسیون ماده ۱۰۰ صادر شده است در یافت نمی گردد.



مورد عمل برای سال ۱۴۰۰

تعرفه شماره (۱-۱۳) - عوارض تبدیل پیلوت یا زیرزمین به مسکونی

توضیحات	منشاء قانونی	ماخذ و نحوه محاسبه عوارض	نوع عوارض	ردیف
<p>تبصره (۱): بر اساس ضوابط شهرسازی و پس از تأیید کمیسیون ماده ۵، چنانچه تبدیل پیلوت و زیرزمین به مسکونی داخل تراکم مجاز (پایه) باشد محاسبه عوارض بر اساس این تعرفه و چنانچه خارج از تراکم مجاز باشد بر اساس تعرفه فروش تراکم مسکونی خواهد بود.</p> <p>تبصره (۲) در صورتی که مالکین بدون مجوز اقدام به تغییر و تبدیل پیلوت به مسکونی ... نمایند پس از طرح پرونده در کمیسیون ماده ۱۰۰ در صورت عدم حکم به اعاده به وضع پروانه به عبارتی در صورت صدور جریمه از سوی کمیسیون علاوه بر جریمه عوارض به قیمت روز قابل وصول می باشد.</p> <p>تبصره ۳: عوارض مزبور صرفاً" بمنظور تغییر دراستفاده و یا تبدیل پیلوت باززمین به مسکونی میباشد که علاوه بر عوارض زیربنایی می باشد.</p>	<p>ماده ۸۰ اصلاحی قانون تشکیلات شوراها</p>	<p>دو برابر عوارض زیر بنای تعرفه مربوطه</p>	<p>عوارض تبدیل پیلوت به مسکونی</p>	<p>۱</p>
		<p>دو برابر عوارض زیر بنای تعرفه مربوطه</p>	<p>عوارض تبدیل زیرزمین به مسکونی</p>	<p>۲</p>



ردیف	نوع عوارض	محد و نحوه محاسبه عوارض	مستأجر قانونی	توضیحات
ماده ۱۰ اصلاحیه قانون تسهیلات عوارض				
۱	در معابر با عرض ۳۰ متر و بیشتر	۷/۷۵p		با رعایت به مصوبه شماره ۱۹-۱۵۵۰۳۱۰ مورخ ۲۹/۱۰/۸۷ شورای عالی شهر سازی و معماری ایران در خصوص شمول و مقررات ارتفاع کیفی سیما و منظر شهری احداث هرگونه بالکن در معابر عمومی ممنوع اعلام گردیده است این عوارض صرفاً "مشمول بالکن های می گردند که مجوز احداث را از کمیسیون ماده ۵ دریافت نموده و یا بر کمیسیون ماده ۵ مطرح و کمیسیون رای به ابقاء بالکن صادر کرده باشد.
۲	در معابر با عرض ۲۰ تا کمتر از ۳۰ متر	۸/۴۲p		تیمبره (۱) : کلیه ضوابط مقرر در بخشنامه ۳۴/۱۳/۸۱/۲۵۷۹ مورخ ۱۳۷۲/۱۲/۸ وزیر محترم کشور به شرح ذیل لازم الی رعایت است :
۳	در معابر با عرض ۱۲ تا کمتر از ۲۰ متر	۸/۶.p		۱- در صورتیکه پیش آمدگی در معبر عمومی، بصورت رو بسته و زیر بنای مفید مورد استفاده واحدهای مسکونی، تجاری، اداری، صنعتی قرار گیرد، علاوه بر اینکه جزو زیربنای مفید محسوب و عوارض مربوطه وصول خواهد شد. از هر متر مربع پیش آمدگی برابر این تعرفه مشروط بر اینکه از قسمت روز زمین تجاوز ننماید. از متقاضیان وصول خواهد گردید.
۴	در معابر با عرض ۱۰ و ۸ متر	۱۰.p		۲- اگر پیش آمدگی بصورت رو بسته و دارای دیوارهای جانبی باشد ولی بصورت بنای غیر مفید مورد استفاده قرار گیرد (صرفاً بصورت بالکن) جزو زیربنای ناخالص محسوب و عوارض مربوطه وصول خواهد شد.
۵	در معابر با عرض ۱۲ و کمتر	۱۰/۹p		۳- چنانچه پیش آمدگی بصورت روبرو و فاقد دیوارهای جانبی باشد (ترانس) فقط معادل ۵۰٪ بند یک وصول خواهد شد.
<p>تیمبره (۲) : چنانچه پیش آمدگی سقف آخرین طبقه بنا صرفاً بصورت سایه بان مورد استفاده قرار گیرد، مشمول مقررات این تعرفه نخواهد بود.</p> <p>تیمبره (۳) : چنانچه پیش آمدگی پس از ساخت بنا و خارج از درصد مجاز بوده باشد در صورت ابقاء توسط کمیسیون ماده صد وصول عوارض پیش آمدگی بصورت مازاد بر تراکم مجاز بر مبنای تعرفه مربوطه محاسبه خواهد شد.</p> <p>تیمبره (۴) : ملاک محاسبه اراضی دوبر الی ابر باقیمت منطقه ای بیشتر ملاک محاسبه است.</p> <p>تیمبره (۵) : اجازتی واقع در زیر میادین ۲۰٪ بیشتر محاسبه میگردد.</p> <p>تیمبره (۶) : واجب برای مسکونی در طبقات فوقانی تجاری معادل ۱/۵ برابر ضوابط ملی و ضوابط شهرداری میگردد.</p>				

شهرستان شهرسازی کردگان
شهرسازی کردگان
شهرستان شهرسازی کردگان

شهرستان شهرسازی کردگان
شهرسازی کردگان
شهرستان شهرسازی کردگان

شهرستان شهرسازی کردگان
شهرسازی کردگان
شهرستان شهرسازی کردگان

مورد عمل برای سال ۱۴۰۰

تعرفه شماره (۱۵-۱) - عوارض اضافه ارتفاع و دهنه مغایر با ضوابط مجاز و پروانه ساختمانی

توضیحات	منشاء قانونی	ماخذ و نحوه محاسبه عوارض	نوع عوارض	ردیف
تبصره (۱): وصول عوارض موضوع این تعرفه در موارد مغایر با مفاد پروانه ساختمانی، صرفاً در صورت ابقاء بنا توسط کمیسیون ماده صد، مجاز می باشد.	ماده ۸۰ اصلاحی قانون تشکیلات شوراهای	$0.6P \times \text{سطح بنا} \times \text{میزان ارتفاع اضافه شده به متر}$	اضافه ارتفاع برای واحدهای مسکونی	۱
تبصره (۲): منظور از سطح بنا، سطح طبقه ای است که اضافه ارتفاع دارد.		$1.75P \times \text{سطح بنا} \times \text{میزان ارتفاع اضافه شده به متر}$	اضافه ارتفاع برای واحدهای تجاری	۲
تبصره (۳) به عوارض مازاد بر ارتفاع مجاز در صورتی که مربوط به تراکم باشد بابر عوارض فروش تراکم پس از اخذ مجوز از مراجع ذیصلاح محاسبه و وصول میگردد.		$1.4P \times \text{سطح بنا} \times \text{میزان ارتفاع اضافه شده به متر}$	اضافه ارتفاع برای واحدهای فرهنگی، هنری، ورزشی، آموزشی، بهداشتی درمانی، پزشکی و غیره	۳
تبصره ۴: ملاک میزان اضافه ارتفاع و دهنه مغایر ضوابط طرح مصوب می باشد.		$1.75P \times \text{مساحت واحد تجاری} \times \text{میزان دهنه اضافه شده به متر}$	عوارض دهنه مغایر برای واحدهای تجاری	۵



شورای اسلامی شهر شیراز



سازمان شهرسازی شیراز

(۲)

فصل دوم

ارزش افزوده اراضی و املاک



شورای اسلامی شهر تهران
مرکز رسیدگی



سرپرست شهرداری تهران
مهر

عوارض ارزش افزوده ناشی از اجراء یا تغییر طرح های مصوب شهری

عوارض ارزش افزوده (حق مشرفیت) : مالکینی که ملکشان در اجراء ضوابط طرح تفصیلی و یا تغییر کاربری از طریق مراجع ذی ربط (کمیسیون ماده ۵ یا کمیته فنی) مشرفیت پیدا میکند و یا مالکین املاک برجهه اول اقدام به خرید یا استفاده از ملک واقع در جبهه دوم و سوم می نمایند (جبهه اول، دوم و سوم براساس قانون نوسازی معین می گردد) و ملکشان مشرفیت می یابد قیمت این املاک قبل از اجراء طرح های مصوب یا تغییر کاربری یا خرید و استفاده جبهه های دوم و سوم ملک وارزش آن بعد از طی این مراحل توسط کارشناسان رسمی دادگستری تعیین ۴۰٪ ارزش افزوده ملک به عنوان عوارض مشرفیت و در هنگام مراجعه مالک به شهرداری قابل وصول می باشد .

تبصره (۱) : شهرداری مکلف است مراتب را با وسایل ممکن به آگاهی عموم رسانده تا شهروندان و مودیان مربوطه در اسرع وقت جهت مفاصا حساب به شهرداری مراجعه نمایند

تبصره (۲) : املاکی که تحت تعریض معابر واقع میشوند و جبهه دوم در جبهه اول واقع می گردد مشمول ۴۰٪ ارزش افزوده میگرددند .

تبصره (۳) : تغییر کاربری با ارزش معاملاتی بیشتر به کمتر ضمن طرح پرونده در کمیسیون ارزیاب و طی سیکل اداری ۴۰٪ از ارزش افزوده مربوطه اخذ و وصول خواهد شد .

تبصره (۴) : بر اساس طرح تفصیلی حداکثر سطح اشتغال اراضی با کاربری تجاری ۸۰ تا ۱۰۰ درصد مساحت زمین می باشد پس از اخذ مجوز از وراجع ذی صلاح و صدور مجوز برای ساخت مازاد بر ضوابط علاوه بر عوارض متعلقه مشمول ۴۰٪ ارزش افزوده نیز میاشند .



شورای اسلامی شهر کرکرام

تبصره (۵) : عوارض تعیین کاربری مشمول اراضی و املاکی میگردد که فاقد کاربری بوده و توسط کمیسیون ماده ۵ یا کارگروه معماری و شهرسازی تعیین کاربری می گردند

تبصره (۶) : کلیه وجوه حاصل از هر نوع تغییر و تعیین کاربری و فروش تراکم ابتدا توسط متقاضی برابر تعرفه موصوفه بحساب سپرده شهررداری واریز و فیش واریزی به همراه پرونده در کمیسیون ماده ۵ قانون تأسیس شورای عالی معماری و شهرسازی کشور مطرح و در صورت تصویب شهررداری وجوه واریزی به حساب سپرده را به حساب درآمدی جابجا نماید و در صورت عدم موافقت با درخواست متقاضی وجوه واریزی به حساب سپرده به متقاضی مسترد گردد.

تبصره (۷) : املاکی که در اثر تعریض معبر قسمتی از آن در تعریض قرارگیرد و شهررداری خسارتی به مالک پرداخت نماید ارزش افزوده در مقابل مطالبات ملک قابل تهاتر است تبصره فوق در صورتی قابل اجرا است که ضرورت طرح از طرف شهررداری تشخیص داده شود و در درخواست غرامت از طرف مالک شهررداری موظف است مبلغ ارزش افزوده را محاسبه و از ملک وصول نماید.



تعرفه شماره (۵-۳) عوارض واگذاری زیربنای مازاد بر تراکم در سطح و ارتفاع و کاربری های مختلف (پیشنهاد شماره یک) مورد عمل برای سال ۱۴۰۰

ردیف	نوع عوارض	مخاطب و نحوه محاسبه عوارض	منشاء قانونی	توضیحات
	مسکونی			
۱	بر معاینه یا عرض ۳۰ متر و بیشتر	۱/۴ .p		تیمبره (۱): عوارض فوق مشمول ساختمانهایی میگردد. که اضافه بنای آن ساختمان در حد تراکم مجاز مطابق ضوابط طرح جامع باشد و یا مجوز اجادات بنای مازاد بر تراکم را از کمیسیون ماده ۵ یا سایر مراجع ذی صلاح اخذ نموده باشد.
۲	بر معاینه یا عرض ۲۰ متر و کمتر از ۲۰ متر	۱/۵۵ .p		تیمبره (۲): این عوارض فقط مشمول زیر بنای مازاد بر تراکم مجاز می گردد عوارض زیربنای در حد تراکم پایه بر مبنای تعرفه ۱-۱ و ۲-۱ محاسبه و دریافت می گردد.
۳	بر معاینه یا عرض ۱۲ متر و کمتر از ۲۰ متر	۱/۴ .p		تیمبره (۳): عوارض فوق علاوه بر عوارض زیربنای (یا عوارض پایه) می باشد از آنجایی که عوارض و جرایم دولتی گانگنلاً جداگانه می باشند و هر کدام مجزا قابل وصول میباشد لذا مالکیتی که مازاد بر تراکم ساخت و ساز می نمایند مشمول عوارض فوق الاشاره، جریمه کمیسیون ماده صد و عوارض زیر بنا نیز هستند.
۴	بر معاینه یا عرض ۱۰ و ۸ متر	۱/۹۵ .p		تیمبره (۴): ملاک محاسبه از ارضی دورتر و بیشتر الزاماً بر باقیمت منطقه ای بیشتر ملاک محاسبه است
۵	بر معاینه یا عرض کمتر و کمتر	۲/۲ .p		تیمبره (۵): عوارض ملاک واقع در بین متدین ۲۰٪ بیشتر محاسبه و وصول میگردد.
۶	سایر کاربری ها			تیمبره (۶) واحد های مسکونی در طبقات فوقانی تجاری معادل ۱/۵ برابر تفریب تعرفه مسکونی محاسبه و وصول میگردد.
۱	بر معاینه یا بالاترین قیمت منطقه ای (معاینه درجه یک)	۱/۱۵ .p	ماده ۱۲ قانون شهرداری و ماده ۵۰ قانون شهرداری و ماده ۱۲ قانون شهرداری و ماده ۱۰ قانون شهرداری	تعریف درجه شهرداری اردکان
۲	بر معاینه یا قیمت منطقه ای متوسط به بالا (درجه دو)	۱۱ .p		۱- درجه یک : املاک واقع در بو خیابانهای اصلی یا بالاترین قیمت منطقه ای (طبق جدول پیوستی)
۳	بر معاینه یا قیمت منطقه ای متوسط به پایین (درجه سه)	۱۰ .p		۲- درجه دو : املاک واقع در بو خیابان ها با قیمت منطقه ای متوسط به بالا (طبق جدول پیوست)
۴	بر معاینه یا قیمت منطقه ای پایین (درجه چهار)	۹ .p		۳- درجه سه : املاک واقع در بو معاینه قیمت منطقه ای متوسط به پایین (طبق جدول پیوست) شهر
				۴- درجه چهار : املاک واقع در بو معاینه ۱۲ متر و کمتر

سازمان شهرداری اردکان
سرپرست شهرداری اردکان



شورای اسلامی شهر اردکان
دوره پنجم
۱۳۷۷

(۳)

فصل سوم

اشخاص، حقوقی (عمومی

دولتی و غیر دولتی)



تعارف شماره (۱-۳) - عوارض بر تبلیغات محیطی به غیر از تابلوهای معرفی تعارفه عوارض شهرداری مورد عمل برای سال ۱۴۰۰

ردیف	نوع عوارض	ماخذ و نحوه محاسبه عوارض	منشاء قانونی	توضیحات
۱	عوارض تابلو صدور مجوز نصب تابلوهای تبلیغاتی و خارج از ضوابط شهرداری به ازای هر متر مربع (ماهانه)	۱۰.P	قانونی	تیمبره (۱): به استناد بند ۲۷ ماده ۵۵ و ماده ۹۲ قانون شهرداری و بند ۲۵ ماده ۷۱ قانون شوراهای و همچنین دادنامه شماره ۵۵۱ مورخ ۹۲/۸/۲۰ هیأت عمومی دیوان عدالت اداری، این عوارض قابل وصول است.
۲	عوارض سالیانه تابلوهای تبلیغاتی و خارج از ضوابط شهرداری (متر مربع)	۵۰.P	قانونی	تیمبره (۲): وصول این عوارض شامل ادارات دولتی و بیمارستانهای دولتی نخواهد شد.
۳	نصب پیلپورد (متر مربع)	۴۰.P	قانونی	تیمبره (۳): کلیه مالکین تابلوهای تبلیغاتی سطح شهر موظفند نسبت به اخذ مجوز لازم از شهرداری اقدام نمایند در غیر این صورت شهرداری رأساً نسبت به جمع آوری تابلوهای تبلیغاتی فاقد مجوز با اعلام کتبی خواهد نمود. در صورت ورود هر گونه خسارت به اموال آنان مسئولیتی به عهده شهرداری نخواهد بود.
۴	نصب پلاکارد با مجوز شهرداری	روزانه هر متر مربع ۱۵۰۰۰ ریال روزانه هر متر ۸۰۰۰۰ ریال	قانونی	تیمبره (۴): تابلوهای که صرفاً جهت معرفی اماکن مربوطه و جهت اطلاع رسانی مطابق با استانداردهای مترادف A* می باشد مسئول پرداخت عوارض می باشد.
۵	دیوار نویسی با مجوز شهرداری	روزانه هر متر مربع ۲۵۰۰۰ ریال	قانونی	تیمبره (۵): در صورت ورود هرگونه خسارت به تابلو مسئولیتی به عهده شهرداری نخواهد بود.
۶	نصب داربست تبلیغاتی با مجوز شهرداری	روزانه هر متر مربع ۲۰۰۰۰ ریال	قانونی	
۷	تابلوهای پزشکان و سایر (سالیانه)	در معابر عمومی ۵۵.P	قانونی	
۸	تبلیغات و استقرار خودروهایی جوایز قرض الحسنه و غیره به منظور تبلیغات در معابر	به ازای هر دستگاه خودرو در هر دوره سه ماهه و کمتر از آن ۵۰۰۰۰ ریال	قانونی	



وزارت شهرسازی و معماری
سرپرست شهرداری اردکان

مورد عمل برای سال ۱۴۰۰

عوارض سالیانه موتورسیکلت و ماشین آلات راهسازی و سنگین

توضیحات	منشاء قانونی	ماخذ و نحوه محاسبه عوارض	نوع عوارض	ردیف
	منشاء قانونی قانون تشکیلات شوراهای اسلامی اصلاحی ماده ۸۰	عوارض سالیانه	نوع دستگاه	
		ریال ۷۳/۰۰۰	موتورسیکلت	۱
				۲
				۳
				۴
				۵
				۶
				۷
				۸



شورای اسلامی شهر لردگان



شورای شهر لردگان



(۵)

فصل پنجم

مشاغل سطح شهر



سورای اسلامی شهر کوهگلان



سورای اسلامی شهر کوهگلان

سورای اسلامی شهر کوهگلان

ردیف	عنوان عوارض	مبلغ به ریال به ازای هر سال و ماه	منشاء قانونی	توضیحات
۱	شعب بانکها خصوصی و دولتی	۱۳۲۰۰۰۰ ریال هر ماه	<p>قانون تجارت و بقوانین نظام صنفی و ... باشد قابل وصول است</p> <p>تبصره (۱) : به شهرداری اجازه داده می شود عوارضی را به شرح جدول بابت عوارض بابت مکان از بانکها صندوقهای قرض الحسنه، موسسات مالی و اعتباری و دفاتر شرکتهای بیمه ها محاسبه و وصول نمایند (اعم آنکه شامل قانون تجارت و بقوانین نظام صنفی و ... باشد قابل وصول است</p> <p>تبصره (۲) : به استناد دادنامه شماره ۱۱۳ مورخ ۱۳۸۷/۲/۲۹ هیات عمومی دیوان عدالت اداری ونظریه حقوقی شماره ۱۳۸۷۲۰ مورخ ۱۳۸۸/۸/۱۶ وزارت کشور عوارض سالیانه بانکها قابل وصول است.</p> <p>تبصره (۳) : عوارض این تعرفه صرفا مشمول آن قسمت از بانکها و بیمه میگردد که مربوط به امور بانکی یا بیمه ای باشد و سایر قسمتهای ساختمان مثل پارکینگ و قسمتهای مسکونی و سایر کاربریها که به قسمت امور بانکی مربوط نمی گردد لحاظ نمی شود.</p>	
۲	شعب صندوقهای قرض الحسنه و اعتباری	۱۰۸۰۰۰۰ ریال هر ماه		
۳	شعب پست بانک	۸۴۰۰۰۰ ریال هر ماه		
۴	دفاتر نمایندگی بیمه با هر عنوان	۳۶۰۰۰۰ ریال هر ماه		
۵				
۶				
۷				
۸				
۹				
۱۰				



سوراست شهرسازی لردهگان

مورد عمل برای سال ۱۴۰۰

تغرفه شماره (۲-۵) - عوارض تغییر شغل

توضیحات	منشاء قانونی	ماخذ و نحوه محاسبه عوارض	نوع عوارض	ردیف
<p>بصره (۱) : چنانچه شهرداری بدون اخذ عوارض شغل مورد نظر مجوز لازم جهت صدور پروانه شغل را صادر نموده، عوارض شغل مورد نظر بر مبنای سال صدور مجوز در صورت داشتن قترقه مصوب می باشد در غیر این صورت بر اساس سال درخواست افتتاح شغل اقدام می گردد. چنانچه مؤدی دارای سابقه پرداخت عوارض صنفی و یا برگ تشخیص مالیاتی در واحد تجاری و نیز شغل مورد استعلام باشد ملاک محاسبه عوارض شغل ، اولین سال پرداخت عوارض صنفی و یا ارائه برگ تشخیص مالیاتی در شغل مورد نظر می باشد.</p>	<p>ماده ۸۰ اصلاحی قانون تشکیلات شوراهای</p>	<p>برابری عوارض سالیانه شغل جدید</p>	<p>عوارض تغییر شغل</p>	<p>۱</p>
				<p>۲</p>
				<p>۳</p>



مورده عمل برای سال ۱۴۰۰

تغرفه شماره (۳-۵) - عوارض انتقال محل شغل به محل دیگر

توضیحات	منشاء قانونی	ماخذ و نحوه محاسبه عوارض	نوع عوارض	ردیف
تبصره (۱) : در صورت جابجایی محل مابه التفاوت در صورت افزایش سطح مکانیاب موقعیت ملک دریافت گردد، در صورت اینکه کاهش داشته باشد چون به درخواست متقاضی می باشد وجهی مسترد نخواهد شد.	ماده ۸۰ اصلاحی قانون تشکیلات شوراهای	مابه التفاوت عوارض صدور پروانه شغل از محل قدیم با عوارض صدور پروانه شغل محل جدید ملاک وصول است.	عوارض انتقال محل شغل به محل دیگر توسط صاحب پروانه	۱



شورای اسلامی شهر شیراز



فرمول محاسبه عوارض مشاغل بصورت زیر میباشد:

$$A = T * R + M * 12$$

A= عوارض مشاغل

T= نوع شغل

R= ضریب موقعیت شغل

M= ضریب مساحت شغل

ضریب	عوارض مشاغل	مساحت (متر مربع)	ردیف
۱	محل شغل تا مساحت ۵۰ متر مربع	۱	۱
۰/۶	محل شغل از ۵۰ متر مربع تا ۷۵ متر مربع	۲	۲
۰/۴	محل شغل از ۷۵ متر مربع تا ۱۰۰ متر مربع	۳	۳
۰/۳	محل شغل از ۱۰۰ متر تا ۲۰۰ متر مربع	۴	۴
۰/۲	محل شغل از ۲۰۰ متر مربع به بالا	۵	۵

جدول ضریب مساحت:

نکته مهم: محاسبه ضریب مساحت بصورت تجمعی و پلکانی می باشد بدین صورت که اگر ملکی دارای ۱۵۰ متر مربع مساحت باشد در نحوه محاسبه ضریب مساحت، ۵۰ متر مربع با ضریب ردیف (۱) و ۲۵ متر مربع با ضریب ردیف (۲) و ۵۰ متر مربع باقیمانده با ضریب ردیف (۳) و ۴ محاسبه و عوارض جمع میگردد.



شورای اسلامی شهر لردهگان

عوارض کسب و پیشه (ماهانه) جهت اجرا در سال ۱۴۰۰ شهرداری لردگان

ردیف	شرح	درجه (ریال)	درجه (ریال)
۱	پانسو نهاسیدون غذا	۲۵۰۰۰	
۲	مهد کودک «پانسون نگهداری اطفال شیر خوار تا پنج سال»	۲۲۷۵۰	
۳	باشگاه و کلوپهای تفریحات سالم	۲۲۷۵۰	
۴	باشگاهها و کلوپهای تفریحات سالم بارسورتوران و تریار آرایشگاه	۵۰۰۰۰	
۵	قالبی	۳۷۵۰۰	
۶	گلسازی	۴۲۲۵۰	
۷	کاروانش ماشین شونی	۹۳۲۵۰	
۸	خدمات موبایل	۶۸۷۵۰	
۹	تولید پولک و نیات	۷۵۰۰۰	
۱۰	تعمیر دوچرخه	۵۶۲۵۰	
۱۱	لوازم بدکی موتور سیکلت	۶۲۵۰۰	
۱۲	رستورانها	۱۲۵۰۰۰	
۱۳	چلو کبابی و چلو خورشتی	۷۰۰۰۰	
۱۴	(اغذیه فروشی) خوراک سرد و گرم	۶۲۵۰۰	
۱۵	آموزشگاه رانندگی	۸۷۵۰۰	
۱۶	فروش لوازم صوتی و تصویری	۸۷۵۰۰	
۱۷	سلف سرویس و سالنهای تفریح و پذیرایی	۱۸۷۵۰۰	
۱۸	مراکز تولید و عرضه فروشی سوسیس و کالباس	۷۵۰۰۰	



شورای اسلامی شهر لردگان

سرویس شهرداری لردگان

	۳۷۵۰۰	کیوسکهای و دکه های ثابت حواشی خیابانها در صورتیکه مجوز قانونی داشته باشند	۱۹
	۴۳۷۵۰	کیوسکهای سبار افزیده فروشی	۲۰
	۶۲۵۰۰	آموزشگاههای ماشین نویسی و حسابداری تقویتی و نقشه برداری الکترونیک آرایشی - خطاطی عکاسی و نقاشی موسیقی و نظایر آن	۲۱
	۶۲۵۰۰	کافه تریا و بستنی فروشی	۲۲
	۶۲۵۰۰	تعمیرگاهها و اتوموبیلسها	۲۳
	۱۱۲۵۰۰	توقفگاهها و پارکینگها	۲۴
	۸۷۵۰۰	بنگاهها و موسسات یازیری و مسافری	۲۵
	۱۰۵۰۰۰	کافه - قنادیها	۲۶
	۱۱۲۵۰۰	مسافرخانه ها	۲۷
	۷۵۰۰۰	آبسوه گیری	۲۸
	۱۰۰۰۰۰۰	سینما و تئاتر و تماشاخانه	۲۹
	۶۸۲۵۰	آرایشگاههای مردانه	۳۰
	۱۳۷۵۰۰	آرایشگاههای زنانه	۳۱



شورای اسلامی شهر لردگان



سرپرست شهرداری لردگان

	۷۰۰۰۰	موسسات ماساژ طبی و تناسب اندام و حمام	۳۲
	۸۷۵۰۰	تولیدکنندگان لوازم آرایشی و زیبایی و عطریات با کمتر از ۲۰ نفر کارگر	۳۳
	۷۰۰۰۰۰	فروشنده‌گان و واردکنندگان گیسوی مصنوعی و موسسات کاشت و ترمیم مو	۳۴
	۷۰۰۰۰۰	واردکنندگان مواد و لوازم بهداشتی	۳۵
	۷۰۰۰۰۰	واردکنندگان لوازم تناسب اندام و فیزیوتراپی	۳۶
	۷۰۰۰۰۰	واردکنندگان لوازم آزمایشگاهی و جراحی	۳۷
	۷۰۰۰۰۰	واردکنندگان داروهای دفع آفات ناسی و کود شیمیایی	۳۸
	۵۹۵۰۰	واردکنندگان عینکهای طبی و آفتابی و فروشندگان جزء عینکهای طبی و آفتابی	۳۹
	۳۷۵۰۰۰	داروخانه و انواع سائل بهداشتی *****	۴۰



شورای اسلامی شهر لردگان



سید علی حسینی
معاونت بهداشتی
شورای شهر لردگان

۴۱	وارد کنندگان و عمده فروشان انواع تیغ صورت تراشی	۵۰۰۰۰	
۴۲	تولید کنندگان انواع تیغ صورت تراشی با کمتر از ۲۰ نفر کارگر	۴۰۲۵۰	
۴۳	داروخانه ها و حق العمل کاران دارو (بنگاه های دارویی)	۱۴۰۰۰۰	
۴۴	گرمابه ها	۷۵۰۰۰	
۴۵	صابون پز و صابون فروش و انواع شمع روشنائی و زینتی	۶۲۵۰۰	
۴۶	تولید کنندگان پودر و مایعات نظرفشویی و لباس شویی با کمتر از ۲۰ نفر کارگر	۷۵۰۰۰	
۴۷	وارد کنندگان و عمده فروشان پودر و مایعات	۶۲۵۰۰	
۴۸	بیمارستان خصوصی *****	۷۵۰۰۰۰	
۴۹	درمانگاهها و کلینیک درمانی و مجتمع پزشکان*****	۵۰۰۰۰۰	
۵۰	مطب پزشکان متخصص*****	۲۵۰۰۰۰	
۵۱	مطب پزشکان عمومی*****	۲۲۰۰۰۰	
۵۲	مطب دندان پزشکان*****	۳۰۰۰۰۰	
۵۳	دندان ساز تجربی	۷۰۰۰۰۰	
۵۴	تزئینات و پالتسار	۵۶۰۰۰۰	
۵۵	آزمایشگاههای طبی و رادیولوژی و فیزیو تراپی - کاردر گرافتی - اسفالتو گرافتی و نظائر آن***	۶۰۰۰۰۰۰	
۵۶	مطب و کلینیکهای دامپزشکی*****	۱۲۵۰۰۰۰	



شورای اسلامی شهر اردکان



وزارت بهداشت و آموزش پزشکی

سرپرست شهر داری اردکان

۸۷۵۰۰۰	تعمیر کاران رادیو و تلویزیون و وسائل صوتی	۵۷
۶۰۵۰۰۰	تعمیر کاران کولر - آبگرمکن و پنجهال و فریزر - لباس شویی - جاروبرقی و نظایر آن	۵۸
۷۰۰۰۰۰	تعمیر کاران الکترو موتور - ترانسفورماتور پمپ آب و نظایر آن	۵۹
۵۶۰۰۰۰	تعمیر کاران تلفن های معمولی و الکترونیک	۶۰



مجلس شورای اسلامی شهر کوهپایه



مجلس شورای اسلامی شهر کوهپایه

۶۱	لوله کشی آب ساختمان	۶۱۲۵۰
۶۲	تعمیر کاران قندک و ساعت قلم و خود نویس	۵۳۲۵۰
۶۳	تعمیر کاران لوازم نفت سوز خانگی - آبگرمکن و خوراک بزی و ساور نفتی و	۷۰۰۰۰۰
۶۴	تعمیر کاران وسائل گاز سوز	۶۱۲۵۰
۶۵	تعمیر کاران ماشینهای حساب و تحریر و دستگاههای فتوکپی و پلی کپی	۵۲۲۵۰
۶۶	گلگیر سازی - رادیاتور سازی و اکزوز ساز	۶۱۲۵۰
۶۷	تعمیر کاران موتور سیکلت - دوچرخه اتومبیل دوچرخه - ماشین آلات کنترولی	۵۲۵۰۰۰
۶۸	تعمیر کاران اتومبیل	۸۷۵۰۰۰
۶۹	تعمیر کاران ماشین آلات سنگین	۸۷۵۰۰۰
۷۰	تعمیر کاران ماشین آلات کشاورزی	۷۰۰۰۰۰
۷۱	تعمیر کاران آمپر - کیلومتر شمار - درجه آب	۶۱۲۵۰۰
۷۲	تعمیر کاران وسائل دوربین عکاسی و فیلمبرداری و پرود کتور	۵۲۵۰۰۰
۷۳	کاربراتور سازی اتومبیل	۶۴۷۵۰۰
۷۴	اهدنگر اتومبیل - صافکار	۷۰۰۰۰۰
۷۵	نقاش اتومبیل	۷۸۷۵۰۰
۷۶	باطریسازي و باطری فروشی و سیم کشی اتومبیل	۷۰۰۰۰۰
۷۷	تعویض روغن - ایلات پنچرگیری و بالانس چرخ	۶۴۷۵۰۰
۷۸	مکانیک اتومبیل	۸۷۵۰۰۰
۷۹	تسک دزدی و تودزی اتومبیل	۷۳۵۰۰۰



شورای اسلامی شهر شیراز

سرویس شهرداری لردهگان



۸۰	تراشکاری اتومبیل و فلزات	۸۷۵۰۰	
۸۱	لنت کوبی اتومبیل	۶۱۲۵۰	
۸۲	واردکنندگان انواع اتومبیل و ماشین آلات جاده سازی و کشاورزی	۹۶۲۵۰	
۸۳	تولیدکنندگان ترانسفورماتور الکترو موتور و واردکنندگان لوازم بدکی آن	۷۰۰۰۰	
۸۴	انواع اتومبیل و ماشین آلات کشاورزی و ماین آلات جاده سازی	۷۰۰۰۰	
۸۵	تولیدکنندگان لوازم بدکی اتومبیل یا کمتر از ۲۰ نفر کارگر	۸۷۵۰۰	
۸۶	تولیدکنندگان لوازم باطری اتومبیل یا کمتر از ۲۰ نفر کارگر	۶۲۵۰۰	
۸۷	وارد کنندگان ترانسفورماتور و الکترو موتور	۶۲۵۰۰	
۸۸	وارد کنندگان لوازم باطری اتومبیل	۶۸۷۵۰	
۸۹	اطاق سازی ماشین آلات	۷۸۷۵۰	
۹۰	فروشندگان جزء لوازم بدکی اتومبیل و ماشین	۸۹۲۵۰	
۹۱	نمایشگاههای فروش اتومبیل	۱۵۵۰۰۰	
۹۲	اوراقچی و فروشندگان لوازم دسته دوم اتومبیل	۸۷۵۰۰	
۹۳	فروشندگان شبیه اتومبیل	۷۰۰۰۰	
۹۴	واردکنندگان انواع روشن موتور و ضد بخ	۷۰۰۰۰	
۹۵	فروشندگان جزء موتور سیکلت و دو چرخه	۱۵۰۰۰۰	
۹۶	واردکنندگان و عمده فروشان موتور سیکلت و دو چرخه	۱۸۷۵۰۰	
۹۷	تانکر سازی	۷۸۷۵۰	



شورای اسلامی شهر لودگان
دوره ی پنجم
شماره ۱۳۹۷/۰۴/۲۴



شورای شهر لودگان
دوره پنجم
شماره ۱۳۹۷/۰۴/۲۴

۵۲۵۰۰	نوار کاست	۹۸
۵۲۵۰۰	تعمیر کاران و فروشندگان رانیدو و ضبط اتومبیل	۹۹
۳۳۷۵۰	موسسات خدماتی منزل از قبیل تزئینات و لوله بازکنی و تخلیه چاه ایزوله و عایقهای پشت بام و نظایر آن	۱۰۰
۳۷۲۵۰	کلید سازی و تعمیر کار قفل اتم از تومبیل و منازل	۱۰۱
۱۳۷۵۰۰	فروشندگان انواع لاستیک تومبیل و تراکتور ****	۱۰۲
۷۳۵۰۰	موتور سیکلت و دوچرخه فروشندگان جزء	۱۰۳
۵۲۲۵۰	از امس های کرایه - اتومبیل سواری - دفاتر بارکش های شهری	۱۰۴
۴۷۲۵۰	تولیدکنندگان کالاهای اسفنجی و پشم و شیشه با کمتر از ۲۰ نفر کارگر	۱۰۵
۷۰۰۰۰	سیم کشی و فروشندگان جزء لوازم الکتریکی	۱۰۶
۸۲۲۵۰	سازندگان و فروشندگان موزاتیک و کاشی و بلوک سیمانی کمتر از ۲۰ نفر کارگر	۱۰۷
۸۷۵۰۰	کارگاههای سنگبری و سنگ فروشی با کمتر از ۲۰ نفر کارگر	۱۰۸
۹۶۲۵۰	کارگاههای سنگبری و سنگ فروشی	۱۰۹
۵۲۲۵۰	وارد کنندگان و صند فروشان کالاهای اسفنجی و پشم و شیشه	۱۱۰
۱۱۳۷۵۰	وارد کنندگان و صند فروشان وسائل صوتی و تصویری از قبیل تلویزیون - رانیدو و ضبط صوت وینیلو نوار کاست و نوار ویدئو	۱۱۱
۷۱۷۵۰	فروشندگان وسائل بانای و ساختمانی از قبیل ماله - کالنگ - بیل - تراز - تور سمن - قهر و گرمی	۱۱۲
۱۸۷۵۰۰	مصالح فروشی آجرهای فشاری و ماشینی *****	۱۱۳
۲۲۵۰۰۰	فروشندگان مصالح ساختمانی از قبیل سیمان و آجر و آهک و گچ *****	۱۱۴



شورای اسلامی شهر شیراز



سرپرست بندر داری لردگان

۷۰۰۰۰	وارد کنندگان و عمده فروشان تهیه مطبوع ساختمان از قبیل ارکاندنش - شوفاژ های حرارتی و نظایر آن	۱۱۵
۶۹۷۵۰	قلماسی ساختمان	۱۱۶
۷۰۰۰۰	فروندگان لوازم اسقاطی ساختمان از قبیل درب و پنجره	۱۱۷
۶۹۷۵۰	دفاتر حساسیتی مالی و حقوقی و گمرکی و نظایر آن	۱۱۸
۹۲۷۵۰	فروندگان انواع شیشه ساختمانی	۱۱۹
۷۰۰۰۰	سازندگان کولر - لوله بهسازی و انواع بشکه و لوازم حلبی	۱۲۰
۷۱۷۵۰	آهنگران درب و پنجره سازی آلومینم	۱۲۱
۷۰۰۰۰	آهنگران درب و پنجره سازی آهن	۱۲۲
۷۱۷۵۰	فروندگان چرخه تهیه مطبوع ساختمان و غیره	۱۲۳
۷۰۰۰۰	وارد کنندگان و عمده فروشان ابزار از قبیل لوله ، دستگیره ، و قفل	۱۲۴
۵۶۰۰۰	وارد کنندگان و عمده فروشان آهن و پروفل و انواع لوله های فلزی و گالوانیزه (جزء)	۱۲۵
۱۴۰۰۰۰	وارد کنندگان و عمده فروشان آهن و پروفل و انواع لوله های فلزی و گالوانیزه (کل)	۱۲۶
۵۲۵۰۰	فروندگان جزمآورد	۱۲۷
۷۰۰۰۰	تولیدکنندگان و عمده فروشان آجیل و خشکبار با کمتر از ۲۰ نفر کارگر	۱۲۸
۵۶۰۰۰	فروندگان جزء خشکبار	۱۲۹
۵۶۰۰۰	آب نبات پر - قفل فروش - تولید کننده و عمده فروش	۱۳۰
۶۱۷۵۰	آب نبات پر جزء فروش	۱۳۱
۱۳۸۲۵۰	کارخانجات و تولید کنندگان آرد و عمده فروش آرد با کمتر از ۲۰ نفر کارگر	۱۳۲
۵۶۰۰۰	وارد کنندگان و عمده فروشان انواع ابراست - نالیت و انواع پلیکا و نظایر آن	۱۳۳



شورای اسلامی شهر لردگان



وزارت امور اقتصادی و دارایی

شورای اسلامی شهر لردگان

۶۸۷۵۰	بنک داران مواد غذایی	۱۳۴
۶۱۳۵۰	فروشنده‌گان مواد پروتئینی	۱۳۵
۷۰۰۰۰	میوه فروش جزه	۱۳۶
۶۴۷۵۰	لبیات فروشی	۱۳۷
۷۸۷۵۰	حوارو بار فروش	۱۳۸
۷۸۷۵۰	عطار و سفط فروش	۱۳۹
۶۴۷۵۰	علاف و فروشنده‌گان حیوانات	۱۴۰
۱۳۲۵۰۰	بارفروش میادین میوه و تره‌بار	۱۴۱
۷۰۰۰۰	تولید کننده‌گان و عمده فروشان چای	۱۴۲
۱۰۰۰۰۰۰	حصصی گوشت گاو*****	۱۴۳
۷۰۰۰۰	فروشنده‌گان مرغ ماهی و پرزده و تخم مرغ	۱۴۴
۵۶۰۰۰	کیابی و حلیم پزی آش فروشی و لپو فروشی	۱۴۵
۶۱۳۵۰	کله پزی و سیرابی فروشی و چکر فروشی	۱۴۶
۷۰۰۰۰	توزیع کننده مواد تقنی با کمتر از ۲۰ نفر کارگر	۱۴۷
۱۱۳۵۰۰	حصصی گوشت*****	۱۴۸
۴۹۰۰۰	انبار پخش نوسابه های غیر الکلی	۱۴۹
۵۶۲۵۰	تولید کننده‌گان و عمده فروشان انواع شکلات و نانی با کمتر از ۲۰ نفر کارگر	۱۵۰
۵۶۰۰۰	واردکننده‌گان و فروشنده‌گان انواع ادویه جات و نمک	۱۵۱
۶۲۵۰۰	تولید کننده‌گان ادویه جات و نمک با کمتر از ۲۰ نفر	۱۵۲
۶۲۵۰۰	تولید کننده‌گان بیخ مصنوعی با کمتر از ۲۰ نفر کارگر	۱۵۳
۲۰۰۰۰۰	قهوه خانه و چاپخانه*****	۱۵۴



شورای اسلامی شهر شیراز

شورای اسلامی شهر شیراز

۲۰۰۰۰	فروشنده گان جزء	۱۵۵
۶۴۷۵۰	تولید کننده گان نان ماشینی و فروشنده گان نان ماشینی با کمتر از ۲۰ نفر کارگر	۱۵۶
۷۰۰۰۰	موسسات پرورش طیور و دام و زنبور عسل	۱۵۷
۵۶۰۰۰	تولید کننده گان انواع ترشیجات و مربا و سس و رب گوجه فرنگی و نظائر آن	۱۵۸
۷۰۰۰۰	تأثاتی های سفیدی و سفید پزی	۱۵۹
۵۶۰۰۰	فروشنده گان جزء پوشاک - درجه یک	۱۶۰
۶۴۷۵۰	فروشنده گان جزء برآزی - درجه یک	۱۶۱
۵۶۰۰۰	دوخته فروشی پارچه	۱۶۲
۵۰۰۰۰	خیاطی مردانه ۱ - درجه یک	۱۶۳
۴۲۰۰۰	خیاطی زنانه - درجه یک	۱۶۴
۱۳۷۵۰۰	فروشگاههای بزرگ لباس از قبیل بوتیک پوشاک و نظائر آن eeeee	۱۶۵
۲۸۰۰۰	دکمه فروشی و دکمه دوزی منگه	۱۶۶
۲۸۰۰۰	فروشنده گان انواع لوازم خیاطی از قبیل نخ و غیره	۱۶۷
۱۱۲۵۰۰	عمده فروشان پوشاک - درجه یک eeeee	۱۶۸
۸۷۵۰۰	بندکاران و عمده فروشان پارچه	۱۶۹
۵۰۰۰۰	سری دوزی پیراهن	۱۷۰
۷۰۰۰۰	برده دوزی و برده فروشی	۱۷۱
۶۱۲۵۰	فروشنده گان و کرایه دهندگان لباس عروس	۱۷۲
۷۰۰۰۰	وارد کننده گان و عمده فروشان و انواع کپورهای	۱۷۳
۷۸۷۵۰	فروشنده گان جزء موکت و انواع کفپوش کاغذ و پارچه ای	۱۷۴
۸۷۵۰۰	تولید کننده گان موکت و کاغذ دیواری با کیفیت از نظر کارگر	۱۷۵

سرویس شهر داری لردهگان

دوره پنجم

سورای اسلامی شهر لردهگان

دوره پنجم

سورای اسلامی شهر لردهگان



۸۷۵۰۰	۱۷۶
-------	-----

وارد کنندگان عمده فروشان فرش ماشینی تولید کنندگان فرشهای ماشینی با کمتر از ۲۰ نفر کارگر

۸۷۵۰۰	فروشندهگان جزیرههای ماشینی	۱۷۷
۶۲۷۵۰	فروشندگان پشم، مو، کرک	۱۷۸
۳۳۷۵۰	فروشندهگان پشم	۱۷۹
۵۰۰۰۰	فروشندگان جزیره پشم	۱۸۰
۶۲۵۰۰	وارد کنندگان عمده فروشان پتورودختی و حوله و انواع پارچه و پشم و شیشه و غیره	۱۸۱
	تولید کنندگان انواع پتورودختی و انواع پارچه پشم و شیشه با کمتر از ۲۰ نفر کارگر	
۷۰۰۰۰	فروشندهگان جزیره	۱۸۲
۵۰۰۰۰	تولید کنندگان انواع زیر پوش و نظایر آن با کمتر از ۲۰ نفر کارگر	۱۸۳
۳۳۷۵۰	وارد کنندگان عمده فروشان فروشندهگان جزیره	۱۸۴
۷۰۰۰۰	فروشندهگان انواع چادر و سایبان و خیمه	۱۸۵
	فروشندهگان عمده فروشان انواع چمدان و ساپل چرمی و نظایر آن و تولید کنندگان کیف سراجان	
۵۶۲۵۰	فروشندهگان جزیره	۱۸۶
۳۳۷۵۰	تولید کنندگان چرم با کمتر از ۲۰	۱۸۷



سازمان اسباب و تجهیزات فرهنگی
دفتر ثبت و اسناد



سازمان اسباب و تجهیزات فرهنگی



سازمان اسباب و تجهیزات فرهنگی
دفتر ثبت و اسناد

	۴۳۷۵۰	فروشنده گان جزو جرم	۱۸۸
	۶۱۲۵۰	تولید کننده گان کفش ماشینی	۱۸۹
	۶۱۲۵۰	فروشگاههای کفش دست دوز ماشینی	۱۹۰
	۴۳۷۵۰	کلاه دوزان و کلاه فروشان	۱۹۱
	۶۱۲۵۰	بانگ سی دی	۱۹۲
	۸۷۵۰۰	صادر کننده گان فرش دستباف	۱۹۳
	۸۷۵۰۰	فروشنده گان فرش	۱۹۴
	۴۳۷۵۰	تعمیر کاران و رفوگران فرش	۱۹۵
	۲۶۲۵۰	تعمیر کاران کفش و فروشنده گان واکس	۱۹۶
	۴۳۷۵۰	تولید کننده گان واکس و انواع شمع	۱۹۷
	۶۱۲۵۰	عدد فروشان و وارد کننده گان واکس و انواع شمع	۱۹۸
	۷۰۰۰۰	فروشنده گان کپلم جاجیم و زیلو	۱۹۹
	۶۱۲۵۰	فروشنده گان جزئیات شیمیائی مانند تئرون پرم و مواد اولیه	۲۰۰
	۸۷۵۰۰	کارگاههای قالیسوزی	۲۰۱
	۸۲۲۵۰	لباس شویی و خشک شویی	۲۰۲
	۷۰۰۰۰	رنگ زنی منسوجات	۲۰۳
	۴۳۷۵۰	حصیربافی و حصیر فروشی	۲۰۴
	۸۷۵۰۰	تولید کننده گان اسبورت و وسایل ورزشی با کپلم	۲۰۵



شهرستان شیراز
شورای اسلامی شهر شیراز
دوره ی پنجم
شهرستان شیراز

۲۰۶	فروشندگان جزئی و وسایل ورزشی	۷۰۰۰۰۰	
۲۰۷	واردکنندگان و عمده فروشان بطور وحشی آلات با کستر از ۲۰ نفر کارگر و فروشندگان جزئی بطور وحشی آلات	۷۰۰۰۰۰	
۲۰۸	واردکنندگان و عمده فروشان انواع کونکری گتاشی و گتاشی کتاش	۷۰۰۰۰۰	
۲۰۹	تولیدکنندگان انواع چغالی کتاش با کستر از ۲۰ نفر کارگر	۳۳۷۵۰۰	
۲۱۰	واردکنندگان و عمده فروشان انواع کلاف و لوله و تولیدکنندگان آن با کستر از ۲۰ نفر کارگر	۴۳۷۵۰۰	
۲۱۱	واردکنندگان و عمده فروشان اجناس خنرازی و خنرازی فروش	۸۷۵۰۰۰	
۲۱۲	فروشندگان انواع پوستهای طبیعی مانند چرم مانند پوست سمور نظائر آن	۷۰۰۰۰۰	
۲۱۳	فروشندگان اجناس لوکس کلاوئی	۸۷۵۰۰۰	
۲۱۴	واردکنندگان و فروشندگان لوازم ظلمات منزل از قبیل جارو خاک انداز برسهای مویی و سیم ظرفشویی و نظائر آن	۵۲۵۰۰۰	
۲۱۵	سازندگان و فروشندگان مجسمه های بتنی و فرسنگهای مجسمه دستی، حقیقه فیروزه و مشابه	۷۰۰۰۰۰	
۲۱۶	سازندگان و فروشندگان ظروف و لوازم سفالین	۷۰۰۰۰۰	
۲۱۷	واردکنندگان و عمده فروشان گلهای مصنوعی و تولیدکنندگان گلهای مصنوعی با کستر از ۲۰ نفر کارگر	۷۰۰۰۰۰	
۲۱۸	فروشندگان گلهای طبیعی و فرخنده های تزئینی	۷۰۰۰۰۰	
۲۱۹	ریخته گیری و قالب سازی	۳۳۷۵۰۰	
۲۲۰	عمده فروشان مس و قلع	۶۱۲۵۰۰	
۲۲۱	سازندگان مس ساز و فروشندگان ظروف مسی	۷۰۰۰۰۰	
۲۲۲	تابلو فروش و کالریهای نقاشی و هنری	۵۲۵۰۰۰	



شورای اسلامی شهر تهران



سازمان آموزش عالی
شورای استانی تهران

۵۲۵۰۰	سازندگان تابلوهای تون و پلاستیک	۲۲۳
۶۱۲۵۰	تابلو نویسی و نقاشی و خطاطی	۲۲۴
۷۰۰۰۰	وارد کنندگان و عمده فروشان ساعت	۲۲۵
۷۰۰۰۰	فروشندگان جزء ساعت	۲۲۶
۶۱۲۵۰	تفاسان و سازندگان تابلوهای چوبی حکاکی مهر لاستیکی و پله سازی درودگری تجار و سازندگان	۲۲۷
۶۱۲۵۰	صندوق شبکه های چوبی	۲۲۸
۷۰۰۰۰	دکورسازی اعم از چوبی فلزی	۲۲۹
۷۰۰۰۰	صحاف و آلبوم سازوقاپ ساز	۲۳۰
۸۷۵۰۰	وارد کنندگان و عمده فروشان اسباب بازی و تولید کنندگان آن کمتر از ۲۰ نفر کار گر	۲۳۱
۲۳۷۵۰	تعمیر کنندگان وسایل موسیقی و مستقی و وارد کنندگان و فروشندگان وسایل موسیقی سنتی	۲۳۲
۶۱۲۵۰	کیش، هاو فروشگاههای کلاکسیون تمبر و کبریت و نظایران	۲۳۳
۷۸۷۵۰	استودیوهای فیلمبرداری و آینه های عکاسی و ظهور فیلم	۲۳۴
۱۶۶۲۵۰	جایگاههای پمپ بنزین دولتی و اختصاصی	۲۳۵
۲۳۷۵۰	شعبه نفت فروشی بطور جزئی پیمانکاران نفت مشعل و گازوئیل چوب و ذغال سنگ	۲۳۶
۶۱۲۵۰	کرایه دهنده گان و ظروف و وسایل برقی نظیر بلند گو و پنکه و چراغ	۲۳۷
۱۵۰۰۰۰	بنگاه معاملاتی و مشاور املاک	۲۳۸
۸۷۵۰۰	وارد کنندگان و عمده فروشان وسایل بهداشتی	۲۳۹
۷۸۷۵۰	فروشندگان لوازم بهداشت و همیشگی، لوازم فرنیگی و نظایران	۲۴۰
۷۰۰۰۰	کرایه دهنده گان ظروف و وسایل اداری	۲۴۱



سازمان شهرداری اصفهان

شورای اسلامی شهر اصفهان

۲۲۲	موسسات انتشاراتی و چاپ لوازم تحریر	۱۵۰۰۰۰	
۲۲۳	چاپخانه داران ماشینهای مسلح	۱۰۵۰۰۰	
۲۲۴	موسسات چاپ نقشه ارزانه ذکاکی	۸۷۵۰۰	
۲۲۵	فروش پرسکاران گواهی نامه کارت شناسایی و نظایر آن	۵۲۵۰۰	
۲۲۶	موسسات انتشاراتی و کتاب فروشها	۶۱۲۵۰	
۲۲۷	دکه های فروش مطبوعات خارجی و داخلی	۵۲۵۰۰	
۲۲۸	داروالتوجه و دارالتحریر	۶۱۲۵۰	
۲۲۹	فروشندهگان انواع ظروف روس و آلمانی	۵۲۵۰۰	
۲۵۰	فروشندگان مسافرو و چراغ خودروک بزرگ	۲۲۷۵۰	
۲۵۱	فروشندهگان قاتوس چراغ خودروی لاهیهای گازی ابرقی و نفتی	۲۳۷۵۰	
۲۵۲	تولید کنندگان ظروف و وسایل روس و پلاستیک و ملامین با کمتر از ۲۰ نفر کارگر	۷۰۰۰۰	
۲۵۳	شرکت های نمایندگیهای قطعی و دانشی امر بقره ۱۹۹۹	۳۱۲۵۰۰	
۲۵۴	تولید کنندگان محصولات فلزی اهم لوازمی، خشکن از قبل سرد سردی، کابینت، تصفیه کننده، اسوز و نظایر آن با کمتر از ۲۰ نفر کارگر	۷۸۷۵۰	
۲۵۵	فروشندگان جزئی مشروبات فلزی	۸۷۵۰۰	
۲۵۶	وارد کنندگان و عمده فروشان ماشین حساب و قطره پلر، کیفی، ذراکی و نظایر آن تولید کنندگان آن با کمتر از ۲۰ نفر کارگر	۷۰۰۰۰	
۲۵۷	وارد کنندگان عمده، فروشان انواع تراوس تولید کنندگان نخفته سه لایه، فیبر، فورتیکا، شو بان با کمتر از ۲۰ نفر کارگر	۶۲۵۰۰	
۲۵۸	فروشندهگان جن، انواع چوب و الوار	۵۲۵۰۰	
۲۵۹	کارگاه چوب بری	۶۱۲۵۰	
۲۶۰	وارد کنندگان وسایل آتش نشانی تولید کنندگان و عمده فروشان وسایل آتشی با کمتر از ۲۰ نفر کارگر و فروشندهگان جزء	۷۰۰۰۰	
۲۶۱	وارد کنندگان لوازمه، فروشان انواع ابزار صنعتی از قبیل دستگاه جوش ماشین تراش، وسایل برقی پمپ و نظایر آن	۷۰۰۰۰	
۲۶۲	فروشندهگان چراغ انواع صنعتی	۶۱۲۵۰	

شهریست سرداری لردگان



شورای اسلامی شهر لردگان

۲۲۵۰۰۰	دفاتر اسناد رسمی ۰۰۰۰۰۰	۲۶۲
۷۰۰۰۰	فروشندگان باسکول و ترازوهای بزرگ	۲۶۳
۶۲۵۰۰	واردکنندگان وسایط نقلیه ماشین های صنعتی و مواد گوشتی، مرغ گوشت، ماهی، تراروهای عطریه دار و فرودکنندگان چرم، آن	۲۶۵
۱۶۲۵۰۰	تفاوتهای توزیع و مصرف	۲۶۶
۸۲۲۵۰۰	سوپر مارکتها	۲۶۷
۸۱۲۵۰	انتشار کالاهای بازرگانی	۲۶۸
۵۲۵۰۰	پریش، قناری، فروش	۲۶۹
۴۳۷۵۰	سازندگان و فروشنده گان انواع نقش پرندگان دستی	۲۷۰
۶۱۲۵۰	فروشنده گان چرم لوازم صید و ماهی و شکار	۲۷۱
۶۲۵۰۰	فلات از قبیل لیکل، کرم آهن، سپهرسازان اتومبیل و یر سنگران	۲۷۲
۸۷۵۰۰	تولید کننده گان انواع دستمالهای کاغذی با کمتر از ۲۰ نفر کارگر	۲۷۳
۸۷۵۰۰	ساختگاهها و ملمان کودک با دو دهه	۲۷۴
۱۲۰۰۰۰	ساختگاههای و ملمان کودک با بیش از دو دهه	۲۷۵
۷۲۰۰۰۰	وارد کنندگان و عمده فروشان خوراکی بطور دائم علاوه	۲۷۶
۷۸۷۵۰	فروشنده گان جزئی	۲۷۷
۱۷ بیلی	خوارضی بیلیط مسافری	۲۷۸
۷۵۰۰۰	داربست فلزی	۲۷۹
۷۵۰۰۰	غذا بیرون بر	۲۸۰
۹۳۷۵۰	تعمیرات ال.سی.دی و ال.ئی.دی	۲۸۱
۱۰۰۰۰۰۰	درب های پیش ساخته	۲۸۲
۳۲۵۰۰۰	تعب ترده و حفاظ اسنیل	۲۸۳
۲۷۵۰۰۰۰۰	شهرسازی ۰۰۰۰۰۰۰	۲۸۴



سرپرست شهرداری لردهگان

شهردار اسلامی شهر لردهگان

۷۰۰۰۰	فروشنده گان جزئی ظروف و وسایل پلاستیکی	۲۸۵
۱۲۵۰۰۰۰	فروشگاه های زنجیره ای	۲۸۶
۱۵۰۰۰۰۰	لوازم خانگی	۲۸۷
۷۰۰۰۰	احداث و تشک دوزی	۲۸۸
۲۱۲۵۰۰	تجهیزات پزشکی	۲۸۹
۷۰۰۰۰	رنگ فروشی	۲۹۰
۳۳۷۵۰	نوار کاست فروشی	۲۹۱
۸۷۵۰۰	عرضه نگاری	۲۹۲
۱۱۲۵۰۰	لوازم التحریر فروشی	۲۹۳
۱۰۵۰۰۰	کرایه دهندگان و دفاتر دار بست فیزی	۲۹۴
۷۰۰۰۰	سهم بهی و وسایل خانگی و غیره	۲۹۵
۱۱۲۵۰۰	لوازم بهداشتی و آرایشی	۲۹۶
۷۰۰۰۰	فروشنده گان جزئی ملاتس و پلاستیک	۲۹۷
۸۷۵۰۰	فروشنده گان دوچرخه	۲۹۸
۸۷۵۰۰	نجاری	۲۹۹
۷۰۰۰۰	گلوب ورزشی	۳۰۰
۸۷۵۰۰	لوازم فرش دستباف	۳۰۱
۵۰۰۰۰	آسیا بد لری	۳۰۲
۶۱۲۵۰	فروشنده گان لوازم آسپایی	۳۰۳
۱۰۰۰۰۰	آژانس تاکسی نقلی	۳۰۴
۷۰۰۰۰	فترکس رنگ و سیاه منید	۳۰۵
۸۷۵۰۰	خدمات کامپیوتری و اینترنت	۳۰۶



شورای اسلامی شهر لردگان

۸۷۵۰۰۰	عکاسی	۳۰۷
۸۷۵۰۰۰	فروشنده گان شیشه ساختمان	۳۰۸
۸۷۵۰۰۰	تزیینات انومیل	۳۰۹
۷۰۰۰۰۰	لوازم بدکی هوجرخه	۳۱۰
۷۰۰۰۰۰	فروش لوازم شکار	۳۱۱
۷۵۰۰۰۰	ایزوگام ساختمان	۳۱۲
۳۷۵۰۰۰۰	شرکت ایران خودرو و لیزینگ ۰۰۰۰۰۰۰۰۰۰۰۰	۳۱۳
۳۷۵۰۰۰۰	شرکت ایران خودرو وسایاب ۰۰۰۰۰۰۰۰۰۰۰۰	۳۱۴
۲۵۰۰۰۰۰	برق صنعتی	۳۱۵
۷۰۰۰۰۰۰	دخانیات فروشی	۳۱۶
۲۹۲۵۰۰۰	آژانس متوقیان	۳۱۷
۷۱۰۰۰۰۰	سمنوری وامانت فروشی	۳۱۸
۷۰۰۰۰۰۰	پرس شیلنگ و ماشینهای رنگی	۳۱۹
۲۱۰۰۰۰۰	تیرچه و بلوک	۳۲۰
۱۲۰۰۰۰۰۰	مجموع خدمات رهای بن راهی	۳۲۱
۵۰۰۰۰۰۰	سوپر گوشت	۳۲۲
۱۲۲۵۰۰۰	شیشه خم	۳۲۳



شورای اسلامی شهر تهران - تهران - خیابان ولیعصر - پلاک ۱۰۰

شورای اسلامی شهر تهران - تهران - خیابان ولیعصر - پلاک ۱۰۰

۱۲۲۵۰۰	کارگاه دو گانه سوز	۳۲۴
۱۲۲۵۰۰	دفتر خاکبرداری	۳۲۵
۵۶۲۵۰۰	تأمینات ساختمان بهینه سازی مصرف انرژی - پکیژ ساختمان	۳۲۶
۲۹۰۰۰۰	آهنگری ابزار آلات کشاورزی (تیشه داس کلنگ و بیل و غیره ۰۰۰)	۳۲۷
۷۸۷۵۰۰	(کپسول پر کتی) شارژ سیلندر گاز	۳۲۸
۵۲۵۰۰۰	طباخی	۳۲۹
۱۵۶۲۵۰۰۰	تالار ****	۳۳۰
۸۷۵۰۰۰	موبایل فروشی	۳۳۱
۱۲۵۰۰۰۰۰۰	شيلات و پرورش ماهی	۳۳۲
۲۵۰۰۰۰۰۰	دفاتر خدمات مخابراتی	۳۳۳
۲۵۰۰۰۰۰۰	باشگاه بدن سازی ****	۳۳۴
۲۶۲۵۰۰۰	آموزشگاههای غیر انتفاعی	۳۳۵
۸۷۵۰۰۰	تجارهای صنعتی با هر عنوان (ام دی اف)	۳۳۶
۸۰۰۰۰۰۰۰	بنگاه دام فروشی	۳۳۷
۷۰۰۰۰۰۰۰	فروش کامپیوتر و سخت افزار و نرم افزار و قطعات	۳۳۸
۷۰۰۰۰۰۰۰	کافی نت	۳۳۹
۷۰۰۰۰۰۰۰	آموزشگاه کامپیوتر	۳۴۰



سرویس شهرسازی لوه گان
شورای لوه گان

شورای اسلامی شهر لوه گان
دوره ی پنجم
شهرستان لوه گان

۷۰۰۰۰	خدمات اینترنتی	۳۴۱
۱۱۲۵۰۰	تاکسی بی سیم***	۳۴۲
۱۴۰۰۰۰	دفاتر ثبت نام زائران	۳۴۳
۲۱۰۰۰۰	شرکت خدمات پستی	۳۴۴
۷۸۷۵۰	فروش و نصب دزد گیر	۳۴۵
۲۱۲۵۰۰	دفاتر مشاور حقوقی***	۳۴۶
۶۱۲۵۰	کارگاه جعبه مقوایی و کارتن بسته بندی کمتر از ۲۰ نفر کارگر	۳۴۷
۱۲۲۵۰۰	خاموت زنی	۳۴۸
۵۲۵۰۰	تعمیر جراثیم	۳۴۹
۷۰۰۰۰	سبببومی فروشی	۳۵۰
۷۰۰۰۰۰	فروشگاه ۱۵ خرداد و فروشگاه با هر عنوان***	۳۵۱
۵۲۵۰۰	تولیدی جوراب با کمتر از ۲۰ نفر کارگر	۳۵۲
۵۲۵۰۰	تعمیر چرخ خیاطی	۳۵۳
۷۰۰۰۰	حمام	۳۵۴



شهرستان لردگان
 اداره ثبت اسناد و املاک
 شورای شهر لردگان
 سرپرست شهرداری لردگان

شورای اسلامی شهر لردگان

۵۲۵۰۰۰۰	مرکز معاینه فنی خودرو و پارکینگ	۳۵۵
۲۹۰۰۰۰۰	تعمیر درب های اتوماتیک	۳۵۶
۳۱۰۰۰۰۰	آموزشگاههای خیاطی	۳۵۷
۴۶۹۵۰۰۰	کلینیک گیاه پزشکی	۳۵۸
۲۱۷۰۰۰۰۰	مرغ فروشی زنده	۳۵۹
۷۰۰۰۰۰۰۰	عوارض استخر شنا	۳۶۰
۷۰۰۰۰۰۰۰	عوارض سالن ورزشی	۳۶۱
۱۷۵۰۰۰۰۰	سقف کاذب	۳۶۲
۳۱۰۰۰۰۰۰	سردخانه مرغ و ماهی فروشی	۳۶۳
۱۳۷۵۰۰۰۰	سینمای ۶ بعدی	۳۶۴
۱۲۵۰۰۰۰۰۰	سونوگرافی * * * * *	۳۶۵
۱۳۵۰۰۰۰۰۰	مصالح ساختمانی	۳۶۶
۶۰۰۰۰۰۰۰۰	مواد غذایی عمده فروشی * * * * *	۳۶۷
۲۰۰۰۰۰۰۰۰	کارگاههای ام دی اف * * * * *	۳۶۸



شورای عالی لردگان

	۳۵۰۰۰۰	دفتر فنی مهندسی	۳۶۹
	۵۲۵۰۰۰	کافه تریا - قهوه فروشی	۳۷۰
	۷۰۰۰۰۰	لواحه کنس گاز منازل	۳۷۱
	۵۲۵۰۰۰	بج و مهره فروشی	۳۷۲
	۶۱۲۵۰۰	زیر و بند سازی اتومبیل	۳۷۳
	۵۲۵۰۰۰	سوپر گوشت	۳۷۴
	۵۲۵۰۰۰	تان فابری	۳۷۵
	۴۲۵۰۰۰۰	کمر شکن	۳۷۶
	۲۸۰۰۰۰۰۰	نمایشگاه اتومبیل گازوئیلی و بنزینی (سیک و سگین) *****	۳۷۷
	۸۰۰۰۰۰۰۰	صنیرگاه میل *****	۳۷۸
	۱۲۰۰۰۰۰	صنیرات طلا و جواهرات	۳۷۹
	۷۰۰۰۰۰	صنیرات اسفند	۳۸۰
	۷۰۰۰۰۰	خدمات موبایل	۳۸۱
	۱۳۷۵۰۰۰	سموم و خدمات کشاورزی *****	۳۸۲



وزارت کشاورزی و دامپروری
موسسه عالی آموزش و پرورش

شورای اسلامی شهر تهران

	۷۰۰۰۰۰	بولک و نبات و قند	۳۸۴
	۷۰۰۰۰۰	اغذیه خوراکی سرد و گرم	۳۸۴
	۷۰۰۰۰۰	کافه پستی و فالوده فروشی	۳۸۵
	۷۰۰۰۰۰	قهوه خانه سنتی (قلیانی و ...)	۳۸۶
	۱۰۵۰۰۰۰	پارکینگ و مسائل نقلیه	۳۸۷
	۸۷۵۰۰۰۰	طلا فروشی	۳۸۸
	۱۸۳۷۵۰۰	آرایه‌گاه زنانه	۳۸۹
	۲۰۰۰۰۰۰	قنادی و شیرینی بزی	۳۹۰



سرپرست شهرداری لردگان

ضریب خیابانهای سطح شهر

ردیف	منطقه	ضریب مناطق برای محاسبه کسب
۱	خیابان ولیعصر مرکزی تا اول کوچه پزشکان	۲.۳
۲	از چهاره بسیج تا بانک ملی مرکزی	۲.۳
۳	از کوچه پزشکان تا آخر	۲.۷
۴	از چهاره شهرداری تا فلکه آزادگان (تا محدوده شهر)	۲.۵
۵	از چهاره قدس تا پل قدس	۲.۷
	از پل قدس تا میدان دفاع مقدس	۲.۱
۶	خیابان عشایر	۲.۷
۷	از چهاره شهرداری تا آخر بلوار بوستار	۲.۱
۸	بلوار شهید گلشنی	۲.۳
۹	مخچه های اطراف خیابان ولیعصر مرکزی، عشایر و بانک ملی	۲.۳
۱۰	بلوار پاسداران و بلوار رسالت تا دادگستری	۲.۳
۱۱	از چهاره شهرداری تا فلکه دفاع مقدس	۲.۳
۱۲	محل پست ترعیات	۲
۱۳	از چهاره قدس تا منابع طبیعی	۲.۷
۱۴	طرح ۲۵ هکتاری	۲.۲
۱۵	خیابان آزادگان	۱.۶
۱۶	از بانک ملی مرکزی تا چهاره قدس	۲.۱
۱۷	نام کسب های سطح شهر که از غیر مناطق ذکر شده	۱.۶
۱۸	خیابان، از پل شیرانی تا سه راهی، خاردان و خیابان های اطراف	۲.۱
۲۰	پاساژهای خیابان ولیعصر (محدوده)	۲.۷
۲۱	زیرزمین و طبقه های اول و دوم و... پاساژهای خیابان ولیعصر	۲.۱
۲۲	خیابان های محله حاجی آباد	۱.۶
۲۳	سایر مناطق محلات خاردان، شیرانی	۱.۹

تیمبره انجمن مناطق ذکر شده در جدول بالا طبقه بندی شده و در جدول زیر ضرایب محاسبه شده است. عمل قرار می گیرد.



- تیمبره ۱: عوارض شغل مغازه‌هایی که در دفترچه عوارضاتی قید نگردیده مشابه آن در سال مذکور محاسبه و در دفترچه عوارضاتی سال آینده قید گردد.
- تیمبره ۲: هر واحد مسکن تا زمان ابطال پروانه اشتغال مربوطه و تعطیل رسمی محل فعالیت مشمول پرداخت عوارض بوده و تعطیلی بدون اطلاع قبل محل حرفه و شغل پس از تأیید اتحادیه‌های مربوطه و مجمع امور مسکنی مشمول پرداخت ۳۰ درصد از عوارض متعلقه خواهد بود. و افرادی که با اطلاع قبلی نسبت به تعطیلی محل کسب از طریق نامه از اتحادیه مربوطه و مجمع امور مسکنی و مراجعه به شهرداری اقدام نمایند مشمول پرداخت عوارض شغل مدت زمان تعطیلی نخواهد بود.
- تیمبره ۳: دفترچه محاسباتی ارزش معاملاتی ماده ۲ قانون مالیات مستقیم طبق حکم ۱۵۳۲ مورخ ۹/۱۲/۷۷ کمیسیون تقویم املاک شهرستان اردکان و صورتجلسه مورخ ۱۳۹۸/۱۲/۷ اداره امور مالیاتی شهرستان اردکان مشمول کلیه اراضی و املاک واقع در محدوده و حریم شهر در سال ۱۴۰۰ رسمی باشد.
- تیمبره ۴: کلیه عوارضات صدور پروانه ساخت در کاربری‌های مختلف جهت اراضی خارج از محدوده شهر و واقع در حریم شهر پس از طی مراحل قانونی در سایر ادارات ذی صلاح و ارائه بلامانع بودن ساخت و ساز از آن مراجع، مطابق عوارض نزدیکترین منطقه داخل محدوده محاسبه گردد.
- تیمبره ۵: چنانچه برای املاک واقع در حریم قانونی شهر ارزش معاملاتی تعیین نشده باشد، معادل ارزش معاملاتی با ضریب نزدیکترین منطقه در محدوده شهر با همان کاربری در دفترچه محاسباتی، حسب مورد مبنای محاسبه خواهد بود.



سرپرست شهرداری اردکان

مهر